

МИНИСТЕРСТВО ТРУДА И СОЦИАЛЬНОЙ ЗАЩИТЫ РЕСПУБЛИКИ БЕЛАРУСЬ

**РЕСПУБЛИКАНСКОЕ УНИТАРНОЕ ПРЕДПРИЯТИЕ
«БЕЛОРУССКИЙ ПРОТЕЗНО-ОРТОПЕДИЧЕСКИЙ
ВОССТАНОВИТЕЛЬНЫЙ ЦЕНТР»**



ТЕХНИЧЕСКИЕ СРЕДСТВА СОЦИАЛЬНОЙ РЕАБИЛИТАЦИИ



РУП «Белорусский протезно-ортопедический восстановительный центр» — современное, технически оснащенное предприятие с передовыми технологиями производства и оказания специализированной помощи.

Производим изделия:

- » кресла-коляски различного назначения;
- » средства реабилитации: ходунки, столики, стульчики, костыли, трости, поручни, сиденья;
- » изделия для женщин после мастэктомии: экзопротезы, лифы, купальники;
- » обувь ортопедическую, профилактическую, стельки ортопедические;
- » рабочую спецодежду и обувь специальную;
- » ортопедические биндажи и фиксаторы, корректоры;
- » протезные полуфабрикаты собственного производства;
- » комплектующие и аксессуары.

Изделия, представленные в каталоге, являются изделиями медицинского назначения. Зарегистрированы в Государственном реестре изделий медицинского назначения и медицинской техники Министерством здравоохранения Республики Беларусь. Рекомендуется перед использованием внимательно ознакомиться с инструкцией по эксплуатации или памяткой по пользованию и (или) проконсультироваться с врачом.

Производитель оставляет за собой право введения технических (в т. ч. цвет, внешний вид и комплектация изделий) и коммерческих изменений без предварительного предупреждения.



СОДЕРЖАНИЕ

КРЕСЛА-КОЛЯСКИ

Кресло-коляска с электроприводом	ЦСИЕ.30.175.00.00.00	5
Кресло-коляска комнатное для подростков КП/для взрослых КВ	ЦСИЕ.03.357.00.00.00	6
Кресло-коляска комнатное для подростков КП/для взрослых КВ	ЦСИЕ.03.750.00.00.00	7
Кресло-коляска комнатное с откидной спинкой для взрослых КВ	ЦСИЕ.03.298.00.00.00	8
Кресло-коляска комнатное с откидной спинкой для подростков КП/для взрослых КВ	ЦСИЕ.03.800.00.00.00	9
Кресло-коляска комнатное для людей крупной комплекции для взрослых КВ	ЦСИЕ.30.060.00.00.00	10
Кресло-коляска с судном для взрослых КВ	ЦСИЕ.03.697.00.00.00	11
Кресло функциональное	ЦСИЕ.03.698.00.00.00	12
Кресло-коляска активное КВ АК	ЦСИЕ.03.481.00.00.00	13
Кресло-коляска активное КВ АК	ЦСИЕ.30.448.00.00.00	14
Кресло-коляска прогулочное ПрВ для взрослых	ЦСИЕ.03.438.00.00.00	15
Велоколяска прогулочная ПрВ ОПИ-74.00.00 для взрослых	ОПИ-74.00.00	16
Коляска малогабаритная	ОПИ-37.00.000	17

ДОПОЛНИТЕЛЬНАЯ КОМПЛЕКТАЦИЯ К КРЕСЛАМ-КОЛЯСКАМ

Стол съемный для кресла-коляски	ЦСИЕ.10.003.00.00.00	18
Чехол утепленный	ПИО-32	18
Защита для рук	ПИО-31, ПИО-31-01, ПИО-31-02	19
Подушка противоположная	ПП-1, ПП-2, ПП-3, ПП-4	19
Подушка противоположная с гелевыми элементами	ПГ-1, ПГ-2	20

ХОДУНКИ

Ходунки регулируемые, складные	ЦСИЕ.30.600.00.00.00	21
Ходунки трехколесные с тормозами	ЦСИЕ.03.233.00.00.00	22
Ходунки четырехколесные с тормозами	ЦСИЕ.30.215.00.00.00	23
Ходунки с опорой на предплечье, складные, на опорах качения	ЦСИЕ.03.335.00.00.00	23
Ходунки с подмышечниками	ЦСИЕ.03.212.00.00.00	24
Ходунки для взрослых	ХДВ-120-02-00.10.00	24

ИЗДЕЛИЯ ДЛЯ ДЕТЕЙ

Кресло-коляска для детей больных ДЦП	ЦСИЕ.03.681.00.00.00	25
Кресло-коляска комнатное для детей КД	ОПИ-45.00.00.00	26
Стол съемный для кресла-коляски (ОПИ-45.00.00.00)	ЦСИЕ.03.717.00.00.00	27
Кресло-коляска для детей больных ДЦП (рост до 145 см)	ЦСИЕ.03.271.00.00.00	27
Стол съемный для кресла-коляски (ЦСИЕ.03.271.00.00.00)	ЦСИЕ.03.718.00.00.00	28
Кресло-коляска прогулочное ПрД для детей	ЦСИЕ.03.262.00.00.00	28
Велосипеды трехколесные для детей с ДЦП	ЦСИЕ.03.689.00.00.00	29
	ЦСИЕ.03.690.00.00.00	
	ЦСИЕ.03.691.00.00.00	30
Ходунки для детей с нарушением двигательной функции в возрасте от 6 до 10 лет	ЦСИЕ.03.646.00.00.00	31
Ходунки для детей с нарушением двигательной функции	ЦСИЕ.03.217.00.00.00	32
Ходунки для детей с нарушением двигательной функции в возрасте от 1 года до 5 лет	ЦСИЕ.03.519.00.00.00	33
Ходунки для детей с нарушением двигательной функции в возрасте от 5 до 10 лет	ЦСИЕ.03.151.00.00.00	33
Столик с подъемником универсальный СО60.1.000.00 - для детей от 3 до 6 лет	СО60.1.000.00	34
Столик с подъемником универсальный СО60.2.000.00 - для детей от 6 до 14 лет	СО60.2.000.00	34
Столик рабочий с фиксированным положением ребёнка СО60.3.000.00 - для детей от 3 до 6 лет	СО60.3.000.00	35
Столик рабочий с фиксированным положением ребёнка СО60.4.000.00 - для детей от 6 до 14 лет	СО60.4.000.00	35
Стенд-стойка	ЦСИЕ.03.140.00.00.00	36
Стенд-стойка для детей с ДЦП	ЦСИЕ.30.645.00.00.00	37
Сиденье угловое напольное	15.99.035.00.000	38
Стульчик напольный ПД-СЭ-ПЭ	ЦСИЕ.30.580.00.00.00	39
Стульчик со столиком для занятий РГ-ПД-СЭ-ПЭ	ЦСИЕ.30.510.00.00.00	40
Стульчик для детей, начинающих ходить	15.99.033.00.00.000	41
Стул для детей с ДЦП	БРС 11.00.00.000	42

Стул для занятий	15.99.034.00.00.000	43
Стул для занятий	ЦСИЕ.03.202.00.00.00	44
Стульчик для туалета	ЦСИЕ.03.367.00.00.00	
	ЦСИЕ.03.368.00.00.00	
	ЦСИЕ.03.369.00.00.00	45
Приспособление для купания детей с ДЦП	ЦСИЕ.03.886.00.00.00	45
Приспособление для купания детей с ДЦП	ЦСИЕ.30.544.00.00.00	46
ТРОСТИ И КОСТЫЛИ		47
ТРОСТИ ОПОРНЫЕ		48
Трости нерегулируемые по высоте, металлические, без механизма противоскольжения, ТНМ	ЦСИЕ.03.605.00.00.00	48
Трости нерегулируемые по высоте, металлические, с механизмом противоскольжения, ТНМ-МП	ОМ-0020.00.00	49
Трости регулируемые по высоте, металлические, без механизма противоскольжения ТРМ/с механизмом противоскольжения ТРМ-МП	ОМ-0030.00.00	49
Трости нерегулируемые по высоте, стеклопластиковые, без механизма противоскольжения, ТНС	ОПИ-27.00.00	50
Трости нерегулируемые по высоте, комбинированные, с механизмом противоскольжения, ТНК-МП	ОПИ-67.00.00	50
Трость на трех опорах Р ПЛ 5	ЦСИЕ.03.192.00.00.00	51
Трость на четырех опорах Р ПЛ 5	ОПИ-73.00.00	51
ТРОСТИ ТАКТИЛЬНЫЕ		52
Трости тактильные ТТ	ЦСИЕ.03.224.00.00.00	52
Трости тактильные складные ТТС	ЦСИЕ.03.606.00.00.00	53
КОСТЫЛИ ПОДМЫШЕЧНЫЕ МЕТАЛЛИЧЕСКИЕ		54
Костыли детские, металлические, регулируемые по высоте, без механизма противоскольжения КДМ/с механизмом противоскольжения КДМ-МП	ОПИ-51.00.00	54
Костыли подростковые, металлические, регулируемые по высоте, без механизма противоскольжения КПМ/с механизмом противоскольжения КПМ-МП	ЦСИЕ.03.132.00.00.00	55
Костыли взрослые, металлические, регулируемые по высоте, без механизма противоскольжения КВМ/с механизмом противоскольжения КВМ-МП	ЦСИЕ.03.129.00.00.00	55
КОСТЫЛИ ПОДМЫШЕЧНЫЕ КОМБИНИРОВАННЫЕ		56
Костыли подростковые, комбинированные, регулируемые по высоте, без механизма противоскольжения КПК/с механизмом противоскольжения КПК-МП	ЦСИЕ.03.134.00.00.00	56
Костыли взрослые, комбинированные, регулируемый по высоте, без механизма противоскольжения КВК/с механизмом противоскольжения КВК-МП	ЦСИЕ.03.133.00.00.00	56
КОСТЫЛИ ЛОКТЕВЫЕ РЕГУЛИРУЕМЫЕ		57
Костыль локтевой	ЦСИЕ.30.182.00.00.00	57
КОСТЫЛИ ЛОКТЕВЫЕ НЕРЕГУЛИРУЕМЫЕ		58
Костыль локтевой	ЦСИЕ.30.184.00.00.00	58
ВСПОМОГАТЕЛЬНЫЕ СРЕДСТВА РЕАБИЛИТАЦИИ		59
Приспособление к кроватям опорное	ЦСИЕ.03.156.00.00.00	60
Столик прикроватный	7800-0162.00.00	60
Переключатель к кровати деревянной	ОПИ-103.00.00	
Переключатель к кровати деревянной	ОПИ-103.00.00М	61
Переключатель к кровати металлической	ОПИ-101.00.00	61
Сиденье для ванны	ЦСИЕ.03.169.00.00.00	62
Сиденье для ванны	ЦСИЕ.03.720.00.00.00	62
Ступеньки к ванне	ЦСИЕ.03.891.00.00.00	63
Ступеньки к ванне	ЦСИЕ.03.892.00.00.00	63
Ступенька к ванне с поручнем	ЦСИЕ.31.291.00.00.00	64
Ступеньки к ванне с поручнем	ЦСИЕ.31.292.00.00.00	64
Поручень	ЦСИЕ.03.710.00.00.00	65
Поручень к раковине	ОПИ-87.00.00	65
Поручень поворотный для ванны	ОПИ-99.00.00	66
Поручень угловой с откидным сиденьем для душевых	ОПИ-98.00.00	66
Поручень к унитазу	ОПИ-110.00.00	67
Приставка к унитазу	ЦСИЕ.03.168.00.00.00	67
Приспособление для туалета для взрослых	ЦСИЕ.03.171.00.00.00	68
Приспособление для туалета со спинкой	ЦСИЕ.30.365.00.00.00	68



www.bpovc.by

Кресла-коляски



ЦСИЕ.30.175.00.00.00

Кресло-коляска с электроприводом



для взрослых



масса
пользователя —
не более 100 кг



рост
пользователя
158—190 см



высота от пола
до сиденья
510±10 мм

НАЗНАЧЕНИЕ

- » для самостоятельного передвижения пользователя с нарушением опорно-двигательного аппарата внутри помещений и по дорогам с твердым покрытием (плиточным, бетонным, асфальтовым) с углом наклона 6°
- » перемещение может осуществляться также сопровождающим лицом вручную при отключенном электроприводе

КОНСТРУКТИВНЫЕ ОСОБЕННОСТИ

- » с электроприводом
- » управление пультом
- » два электродвигателя
- » задние колеса с редукторами
- » две аккумуляторные батареи
- » положение наклона сиденья и спинки не регулируется
- » боковины с подлокотниками откидные, съемные
- » ЗАПРЕЩАЕТСЯ вынимать боковину, на которой установлен пульт управления
- » страховочный ремень
- » укомплектовано зарядным устройством
- » сиденье оснащено мягкой подушкой
- » съемные регулируемые по высоте подножки с откидными опорами для стоп в виде «ласт»
- » ремень для ног
- » тормоза — стояночный и электромеханический
- » противоопрокидывающее устройство
- » для удобства транспортирования и хранения коляска имеет возможность складывания по ширине (предварительно необходимо снять аккумулятор)

Модель	Длина не более, мм	Ширина не более, мм	Высота не более, мм	Ширина сиденья не более, мм	Масса, кг, не более
ЦСИЕ.30.175.00.00.00	1070	672	935	460	61,0
ЦСИЕ.30.175.00.00.00.00-01		700		488	62,0
ЦСИЕ.30.175.00.00.00.00-02		607		395	60,0
ЦСИЕ.30.175.00.00.00.00-03		637		425	60,5

* Изготовление кресла-коляски по индивидуальным размерам на базе данной модели не предусмотрено



ЦСИЕ.03.357.00.00.00

Кресло-коляска комнатное для подростков КП/ для взрослых КВ



для подростков
и взрослых



масса
пользователя —
не более 100 кг



макс рост
пользователя
158-190 см



высота от пола
до сиденья
не более 530 мм

НАЗНАЧЕНИЕ

- » для самостоятельного передвижения пользователей с нарушением опорно-двигательного аппарата внутри помещений или на короткие расстояния по дорогам с твердым покрытием (плиточным, бетонным, асфальтным) с уклоном не более 10°
- » может применяться как в лечебно-профилактических учреждениях, так и в домашних условиях

КОНСТРУКТИВНЫЕ ОСОБЕННОСТИ

- » положение наклона сиденья и спинки не регулируется
- » боковины с подлокотниками съемные
- » сиденье оснащено мягкой подушкой
- » страховочный ремень
- » передние поддерживающие колеса — поворотные
- » прямой привод на задние ведущие колеса
- » съемная регулируемая по высоте подножка
- » ремень для ног
- » два ручных стояночных тормоза
- » ручки для сопровождающего
- » для удобства транспортирования и хранения коляска складывается по ширине

Модель	Длина не более, мм	Ширина не более, мм	Высота не более, мм	Ширина сиденья не более, мм	Тип шин	Масса, кг, не более
ЦСИЕ.03.357.00.00.00КП	1160	585	935	382	пневмат.	19,00
ЦСИЕ.03.357.00.00.00-01КП		615		412		20,60
ЦСИЕ.03.357.00.00.00-02КВ		645		442		22,12
ЦСИЕ.03.357.00.00.00-03КВ		675		472	полиурет.	23,60
ЦСИЕ.03.357.00.00.00-04КП		585		382		18,70
ЦСИЕ.03.357.00.00.00-05КП		615		412		19,90
ЦСИЕ.03.357.00.00.00-06КВ		645		442		20,30
ЦСИЕ.03.357.00.00.00-07КВ		675		472		23,30

ЦСИЕ.03.750.00.00.00

www.brovcs.by



www.brovcs.by

Кресло-коляска комнатное для подростков КП/ для взрослых КВ



для подростков
и взрослых



масса
пользователя —
не более 100 кг



max рост
пользователя
158-190 см



высота от пола
до сиденья
не более 530 мм

НАЗНАЧЕНИЕ

- » для перемещения пользователей с нарушением опорно-двигательного аппарата самостоятельно или сопровождающим лицом внутри помещений или на короткие расстояния, по дорожкам с твердым покрытием с уклоном не более 10%
- » может применяться как в лечебно-профилактических учреждениях, так и в домашних условиях

КОНСТРУКТИВНЫЕ ОСОБЕННОСТИ

- » положение наклона сиденья и спинки не регулируется
- » боковины с подлокотниками откидные и съемные
- » сиденье оснащено мягкой подушкой
- » страховочный ремень
- » ручные стояночные тормоза
- » передние поддерживающие колеса — поворотные
- » прямой привод на задние ведущие колеса
- » задние колеса быстросъемные
- » съемные регулируемые по высоте подножки с откидными опорами для стоп в виде «ласт»
- » ремень для ног
- » противоопрокидывающие опоры
- » удобные ручки для сопровождающего
- » для удобства транспортирования и хранения коляска имеет возможность складывания по ширине

Модель	Длина не более, мм	Ширина не более, мм	Высота не более, мм	Ширина сиденья не более, мм	Тип шин	Масса, кг, не более
ЦСИЕ.03.750.00.00.00КП	1115	582	1006	382	полиурет.	20,1
ЦСИЕ.03.750.00.00.00-01КП					пневмат.	20,2
ЦСИЕ.03.750.00.00.00-02КП		612		412	полиурет.	20,3
ЦСИЕ.03.750.00.00.00-03КП					пневмат.	20,4
ЦСИЕ.03.750.00.00.00-04КВ		642		442	полиурет.	20,5
ЦСИЕ.03.750.00.00.00-05КВ					пневмат.	20,6
ЦСИЕ.03.750.00.00.00-06КВ		672		472	полиурет.	20,7
ЦСИЕ.03.750.00.00.00-07КВ					пневмат.	20,8



ЦСИЕ.03.298.00.00.00

Кресло-коляска комнатное с откидной спинкой для взрослых и подростков КВ



для взрослых и подростков



масса пользователя — не более 100 кг



max рост пользователя 158-190 см



высота от пола до сиденья не более 530 мм

НАЗНАЧЕНИЕ

- » для самостоятельного передвижения пользователя с нарушением опорно-двигательного аппарата внутри помещений и по дорогам с твердым покрытием (плиточным, бетонным, асфальтовым) с углом наклона 10°
- » может применяться как в лечебно-профилактических учреждениях, так и в домашних условиях

КОНСТРУКТИВНЫЕ ОСОБЕННОСТИ

- » положение наклона спинки плавно регулируется до 15°
- » боковины с подлокотниками съемные
- » сиденье оснащено мягкой подушкой
- » страховочный ремень
- » ручные стояночные тормоза
- » передние поддерживающие колеса — поворотные
- » прямой привод на задние ведущие колеса
- » съемная регулируемая по высоте подножка
- » ремень для ног
- » противоопрокидывающие опоры
- » удобные ручки для сопровождающего
- » для удобства транспортирования и хранения коляска имеет возможность складывания по ширине

Модель	Длина не более, мм	Ширина не более, мм	Высота не более, мм	Ширина сиденья не более, мм	Тип шин	Масса, кг, не более
ЦСИЕ.03.298.00.00.00	1210	590	980	382	полиурет.	25
ЦСИЕ.03.298.00.00.00.00-01		620		412		
ЦСИЕ.03.298.00.00.00.00-02		650		442		
ЦСИЕ.03.298.00.00.00.00-03		680		472		
ЦСИЕ.03.298.00.00.00.00-04		590		382	пневмат.	
ЦСИЕ.03.298.00.00.00.00-05		620		412		
ЦСИЕ.03.298.00.00.00.00-06		650		442		
ЦСИЕ.03.298.00.00.00.00-07		680		472		

ЦСИЕ.03.800.00.00.00

www.brovcs.by



www.brovcs.by

Кресло-коляска комнатное с откидной спинкой для подростков КП/для взрослых КВ



для подростков и взрослых



масса пользователя — не более 100 кг



рост пользователя 158—190 см



высота от пола до сиденья не более 530 мм

НАЗНАЧЕНИЕ

- » для перемещения пользователей с нарушением опорно-двигательного аппарата самостоятельно или сопровождающим лицом внутри помещений или на короткие расстояния, по дорожкам с твердым покрытием с уклоном не более 10%
- » может применяться как в лечебно-профилактических учреждениях, так и в домашних условиях

КОНСТРУКТИВНЫЕ ОСОБЕННОСТИ

- » положение наклона спинки ступенчато регулируется по углу наклона до 45° нажатием на ручки
- » боковины с подлокотниками откидные и съемные
- » сиденье оснащено мягкой подушкой
- » страховочный ремень
- » ручные стояночные тормоза
- » передние поддерживающие колеса — поворотные
- » прямой привод на задние ведущие колеса
- » съемные регулируемые по высоте подножки с откидными опорами для стоп в виде «ласт»
- » ремень для ног
- » противоопрокидывающие опоры
- » удобные ручки для сопровождающего
- » для удобства транспортирования и хранения коляска имеет возможность складывания по ширине

Модель	Длина не более, мм	Ширина не более, мм	Высота не более, мм	Ширина сиденья не более, мм	Тип шины	Масса, кг, не более	
ЦСИЕ.03.800.00.00.00КП	1115	577	1010	382	полиурет.	23,5	
ЦСИЕ.03.800.00.00.00-01КП					пневмат.	23,6	
ЦСИЕ.03.800.00.00.00-02КП		607		412	полиурет.	23,7	
ЦСИЕ.03.800.00.00.00-03КП					пневмат.	23,8	
ЦСИЕ.03.800.00.00.00-04КВ		637		442	472	полиурет.	23,9
ЦСИЕ.03.800.00.00.00-05КВ						пневмат.	24,0
ЦСИЕ.03.800.00.00.00-06КВ		667		472	472	полиурет.	24,1
ЦСИЕ.03.800.00.00.00-07КВ						пневмат.	24,2

ЦСИЕ.30.060.00.00.00

www.brovcs.by



www.brovcs.by

Кресло-коляска комнатное для людей крупной комплекции для взрослых КВ



для взрослых



масса
пользователя —
не более 150 кг



рост
пользователя
158—190 см



высота от пола
до сиденья
не более 525 мм

НАЗНАЧЕНИЕ

- » для перемещения пользователей крупной комплекции с нарушением опорно-двигательного аппарата самостоятельно или сопровождающим лицом внутри помещений или на короткие расстояния, по дорожкам с твердым покрытием с уклоном не более 10%
- » может применяться как в лечебно-профилактических учреждениях, так и в домашних условиях

КОНСТРУКТИВНЫЕ ОСОБЕННОСТИ

- » усиленная конструкция
- » положение наклона сиденья и спинки не регулируется
- » боковины с подлокотниками откидные и съемные
- » сиденье оснащено мягкой подушкой
- » страховочный ремень
- » ручные стояночные тормоза
- » передние поддерживающие колеса — поворотные
- » прямой привод на задние ведущие колеса
- » задние колеса быстросъемные с полиуретановыми шинами
- » съемные регулируемые по высоте подножки с откидными опорами для стоп в виде «ласт»
- » ремень для ног
- » противоопрокидывающее устройство
- » ручка для сопровождающего
- » для удобства транспортирования и хранения коляска имеет возможность складывания по ширине

Модель	Длина не более, мм	Ширина не более, мм	Высота не более, мм	Ширина сиденья не более, мм	Масса, кг, не более
ЦСИЕ.30.060.00.00.00	1150	700	978	500	26,2
ЦСИЕ.30.060.00.00.00-01		720		520	26,4
ЦСИЕ.30.060.00.00.00-02		750		550	26,6
ЦСИЕ.30.060.00.00.00-03		780		580	26,8
ЦСИЕ.30.060.00.00.00-04		800		600	27,0



www.brovcs.by

www.brovcs.by

Кресло-коляска с судном для взрослых КВ

ЦСИЕ.03.697.00.00.00



для взрослых
и подростков



масса
пользователя —
не более 100 кг



рост
пользователя
158—190 см



высота от пола
до сиденья
не более 530 мм

НАЗНАЧЕНИЕ

- » для перемещения пользователей с нарушением опорно-двигательного аппарата внутри помещений с возможностью удовлетворения естественных надобностей
- » может применяться как в лечебно-профилактических учреждениях, так и в домашних условиях

КОНСТРУКТИВНЫЕ ОСОБЕННОСТИ

- » положение наклона спинки не регулируется
- » боковины с подлокотниками съемные
- » сиденье с отверстием для емкости оснащено подушкой
- » ручные стояночные тормоза
- » передние поддерживающие колеса — поворотные
- » прямой привод на задние ведущие колеса
- » съемные регулируемые по высоте подножки изготовлены в виде «ласт» (угол наклона не регулируется)
- » ремень для ног
- » ручки для сопровождающего
- » кресло не складывается по ширине, но разбирается при транспортировании
- » задние колеса с полиуретановыми шинами

Модель	Длина не более, мм	Ширина не более, мм	Высота не более, мм	Ширина сиденья не более, мм	Масса, кг, не более
ЦСИЕ.03.697.00.00.00	1100	595	959	382	18,8
ЦСИЕ.03.697.00.00.00-01		625		412	19,2
ЦСИЕ.03.697.00.00.00-02		655		442	19,6
ЦСИЕ.03.697.00.00.00-03		685		472	20,0



www.brovcs.by

www.brovcs.by

Кресло функциональное

ЦСИЕ.03.698.00.00.00



для взрослых



масса пользователя — не более 100 кг



рост пользователя 158—190 см



высота от пола до сиденья 520±10 мм

НАЗНАЧЕНИЕ

- » для сидения, перемещения сопровождающим лицом внутри помещений и удовлетворения естественных надобностей
- » может применяться как в лечебно-профилактических учреждениях, так и в домашних условиях

КОНСТРУКТИВНЫЕ ОСОБЕННОСТИ

- » положение наклона спинки не регулируется
- » боковины с подлокотниками съемные
- » сиденье с отверстием для емкости оснащено подушкой
- » съемные регулируемые по высоте подножки изготовлены в виде «ласт» (угол наклона не регулируется)
- » два задних колеса с тормозами
- » ремень для ног
- » ручки для сопровождающего
- » кресло не складывается по ширине, но разбирается при транспортировании

Модель	Длина не более, мм	Ширина не более, мм	Высота не более, мм	Ширина сиденья не более, мм	Масса, кг, не более
ЦСИЕ.03.698.00.00.00	1010	534	949	382	18,2
ЦСИЕ.03.698.00.00.00-01		564		412	18,6
ЦСИЕ.03.698.00.00.00-02		594		442	19,0
ЦСИЕ.03.698.00.00.00-03		624		472	19,4



ЦСИЕ.03.481.00.00.00

Кресло-коляска активное КВ АК



для взрослых



масса
пользователя —
не более 100 кг



max рост
пользователя
150-176 см



высота от пола
до сиденья
470±10 мм

НАЗНАЧЕНИЕ

- » для самостоятельного перемещения пользователей с нарушением опорно-двигательного аппарата, ведущих активный образ жизни, внутри помещений и по дорогам с твердым покрытием с уклоном не более 10% при температуре от минус 25°С до плюс 40°С
- » предусмотрены ручки для сопровождающего лица

КОНСТРУКТИВНЫЕ ОСОБЕННОСТИ

- » активного типа
- » регулировка положения базы «сиденье-спинка»
- » регулировка высоты и наклона спинки
- » съемные боковины
- » два ручных тормоза
- » сиденье оснащено мягкой подушкой
- » передние поддерживающие колеса — поворотные
- » прямой привод на задние ведущие колеса
- » задние колеса с пневматической узкой шиной
- » силиконовое покрытие на обручах задних колес в моделях -04-07
- » регулируемая по высоте подножка
- » ремень для ног
- » противоопрокидывающее устройство
- » ручки для сопровождающего лица
- » для удобства транспортирования и хранения коляска складывается

Модель	Длина, тах, мм	Ширина, тах, мм	Высота, ±10, мм	Ширина сиденья не более, мм	Масса, кг, не более
ЦСИЕ.03.481.00.00.00	802	594...626	810...885	360	12,8
ЦСИЕ.03.481.00.00.00-01		614...646		380	13,3
ЦСИЕ.03.481.00.00.00-02		644...676		410	13,8
ЦСИЕ.03.481.00.00.00-03		674...706		440	14,3
ЦСИЕ.03.481.00.00.00-04		594...626		360	12,9
ЦСИЕ.03.481.00.00.00-05		614...646		380	13,4
ЦСИЕ.03.481.00.00.00-06		644...676		410	13,9
ЦСИЕ.03.481.00.00.00-07		674...706		440	14,4

ЦСИЕ.30.448.00.00.00

Кресло-коляска активное КВ АК

www.bprovс.by



www.bprovс.by



для взрослых



масса
пользователя —
не более 100 кг



макс рост
пользователя
не более 190 см



высота от пола
до сиденья
510±10 мм

НАЗНАЧЕНИЕ

- » для самостоятельного перемещения пользователей с нарушением опорно-двигательного аппарата, ведущих активный образ жизни, внутри помещений и по дорогам с твердым покрытием (плиточным, бетонным, асфальтовым) с уклоном не более 10% при температуре от - 25°С до 40°С
- » предусмотрена регулируемая ручка для сопровождающего лица

КОНСТРУКТИВНЫЕ ОСОБЕННОСТИ

- » регулировка положения спинки
- » съемные боковины
- » сиденье оснащено мягкой подушкой
- » передние поддерживающие колеса — поворотные
- » прямой привод на задние ведущие колеса
- » задние колеса быстросъемные с пневматическими шинами
- » регулируемая по высоте подножка
- » ремень для ног
- » два ручных стояночных тормоза
- » противоопрокидывающее устройство
- » регулируемая по высоте ручка для сопровождающего
- » для удобства транспортирования и хранения коляска складывается

Модель	Длина не более, мм	Ширина не более, мм	Высота, ±10, мм	Ширина сиденья, ±5, мм	Масса, кг, не более
ЦСИЕ.30.448.00.00.00	930	587	835...950	360	12,3
ЦСИЕ.30.448.00.00.00-01		607		380	13,0
ЦСИЕ.30.448.00.00.00-02		627		400	13,7
ЦСИЕ.30.448.00.00.00-03		647		425	14,4
ЦСИЕ.30.448.00.00.00-04		667		440	15,1
ЦСИЕ.30.448.00.00.00-05		687		460	15,6



ЦСИЕ.03.438.00.00.00

Кресло-коляска прогулочное ПрВ для взрослых



для взрослых



масса
пользователя —
не более 100 кг



рост
пользователя
158—185 см



высота от пола
до сиденья
515±10 мм

НАЗНАЧЕНИЕ

- » для самостоятельного перемещения пользователей с нарушением опорно-двигательного аппарата по дорогам с твердым или грунтовым покрытием с уклоном не более 10%
- » предусмотрены ручки для сопровождающего лица

КОНСТРУКТИВНЫЕ ОСОБЕННОСТИ

- » с рычажным механизмом
- » положение наклона сиденья и спинки не регулируется
- » боковины с подлокотниками несъемные
- » ручные стояночные тормоза
- » рычажный привод на передние ведущие колеса с пневматическими шинами
- » задние колеса поворотные
- » съемная регулируемая по высоте подножка
- » удобные ручки для сопровождающего
- » для удобства транспортирования и хранения коляска имеет возможность складывания по ширине

Модель	Длина не более, мм	Ширина не более, мм	Высота не более, мм	Ширина сиденья не более, мм	Масса, кг, не более
ЦСИЕ.03.438.00.00.00	1070	690	970	434	27,3
ЦСИЕ.03.438.00.00.00.01		710		445	27,5
ЦСИЕ.03.438.00.00.00.02		730		474	27,7

Велоколяска прогулочная ПрВ ОПИ-74.00.00 для взрослых



для взрослых



масса пользователя — не более 100 кг



рост пользователя 158—185 см

НАЗНАЧЕНИЕ

- » для передвижения пользователей с нарушениями опорно-двигательного аппарата на значительные расстояния

КОНСТРУКТИВНЫЕ ОСОБЕННОСТИ

- » жесткая рама
- » ручной цепной привод на заднее колесо
- » тормоз на рукоятке (руле) для притормаживания
- » стояночные тормоза
- » под сиденьем предусмотрен багажник
- » колеса оснащены защитными щитками

Модель	Длина, ±10, мм	Ширина, мм, не более	Высота, ±10, мм	Ширина сиденья, мм, не более	Привод	Масса, кг, не более
ОПИ-74.00.00	1997	810	1227	477	правосторонний	65

Коляска малогабаритная

ОПИ-37.00.000



для взрослых



масса пользователя — не более 100 кг



рост пользователя 145—195 см



НАЗНАЧЕНИЕ

- » для самостоятельного передвижения пользователя с двусторонней ампутацией нижних конечностей на уровне бедра, для поездок на короткие расстояния по дорожкам и площадкам с твердым покрытием (плиточным, бетонным, асфальтовым) с уклоном не более 10°
- » передвижение происходит за счет мускульной силы рук пользователя с помощью толкателей
- » противопоказанием является вычленение в тазобедренном суставе

КОНСТРУКТИВНЫЕ ОСОБЕННОСТИ

- » предусмотрены страховочные ремни
- » комплектуется толкателями
- » два поворотных колеса

Модель	Длина, мм	Ширина, мм	Высота, мм	Масса, кг, не более
ОПИ-37.00.000	485	375	250	7,7



ДОПОЛНИТЕЛЬНАЯ КОМПЛЕКТАЦИЯ К КРЕСЛАМ-КОЛЯСКАМ

Стол съемный для кресла-коляски

ЦСИЕ.10.003.00.00.00



для
взрослых



масса стола —
не более 4 кг



нагрузка
на столешницу —
не более 16 кг

» стол крепится на боковинах коляски в направляющих, позволяющих бесступенчато регулировать перемещение стола относительно спинки коляски

Длина стола, мм	Длина столешницы, мм	Ширина стола, столешницы, мм	Высота стола, мм
700...960	500	600	163...175

Модель стола	Соответствие креслу-коляске	Ширина сиденья кресла-коляски, мм
ЦСИЕ.10.003.00.00.00	ЦСИЕ.03.357.00.00.00, ЦСИЕ.03.357.00.00.00-04 ЦСИЕ.03.298.00.00.00, ЦСИЕ.03.298.00.00.00-04 ЦСИЕ.03.697.00.00.00, ЦСИЕ.03.698.00.00.00	382
ЦСИЕ.10.003.00.00.00-01	ЦСИЕ.03.357.00.00.00-01, ЦСИЕ.03.357.00.00.00-05 ЦСИЕ.03.298.00.00.00-01, ЦСИЕ.03.298.00.00.00-05 ЦСИЕ.03.697.00.00.00-01, ЦСИЕ.03.698.00.00.00-01	412
ЦСИЕ.10.003.00.00.00-02	ЦСИЕ.03.357.00.00.00-02, ЦСИЕ.03.357.00.00.00-06 ЦСИЕ.03.298.00.00.00-02, ЦСИЕ.03.298.00.00.00-06 ЦСИЕ.03.697.00.00.00-02, ЦСИЕ.03.698.00.00.00-02	442
ЦСИЕ.10.003.00.00.00-03	ЦСИЕ.03.357.00.00.00-03, ЦСИЕ.03.357.00.00.00-07 ЦСИЕ.03.298.00.00.00-03, ЦСИЕ.03.298.00.00.00-07 ЦСИЕ.03.697.00.00.00-03, ЦСИЕ.03.698.00.00.00-03	472
ЦСИЕ.10.003.00.00.00-04	ЦСИЕ.03.750.00.00.00, ЦСИЕ.03.750.00.00.00-01 ЦСИЕ.03.800.00.00.00, ЦСИЕ.03.800.00.00.00-01	382
ЦСИЕ.10.003.00.00.00-05	ЦСИЕ.03.750.00.00.00-02, ЦСИЕ.03.750.00.00.00-03 ЦСИЕ.03.800.00.00.00-02, ЦСИЕ.03.800.00.00.00-03	412
ЦСИЕ.10.003.00.00.00-06	ЦСИЕ.03.750.00.00.00-04, ЦСИЕ.03.750.00.00.00-05 ЦСИЕ.03.800.00.00.00-04, ЦСИЕ.03.800.00.00.00-05	442
ЦСИЕ.10.003.00.00.00-07	ЦСИЕ.03.750.00.00.00-06, ЦСИЕ.03.750.00.00.00-07 ЦСИЕ.03.800.00.00.00-06, ЦСИЕ.03.800.00.00.00-07	472

» для детей и взрослых

» изготавливается серийно
и по индивидуальному
заказу

Чехол утепленный ПИО-32

Предназначен для лиц, передвигающихся на кресло-коляске в осенне-зимний период. Изготавливается на подкладке из искусственного меха.

Размер	1 (XS)	2 (S)	3 (M)	4 (L)	5 (XL)	6 (XXL)
Ширина сиденья, мм	300	360	380	450	500	550



Защита для рук

ПИО-31
ПИО-31-01
ПИО-31-02



для взрослых,
детей и подростков

- Используется при передвижении в коляске для предохранения кожного покрова кистей.
- Изготавливается серийно и по индивидуальному заказу.

Размер изделия определяется измерением - ширины кисти с ладонной стороны на уровне пястных костей.

Размер изделия	1 (S)	2 (M)	3 (L)
Ширина кисти с ладонной стороны на уровне пястных костей, мм	100-115	115-130	130-145

- Изделие надевать непосредственно на руку или руку в перчатке.



ПИО-31



ПИО-31-01



ПИО-31-02

Подушка противопролежневая пп



массой
до 120 кг



для
взрослых

- Подушки ортопедические противопролежневые, изготовленные из полиуретана предназначены для равномерного распределения давления на тело пациента и профилактики образования пролежней у контингента больных с нарушением опорно-двигательного аппарата.
- Противопролежневый эффект достигается благодаря вязкоэластичному упругому полиуретану за счёт равномерного распределения давления на участки, соприкасающиеся с телом.
- Подушки могут быть использованы в технических средствах реабилитации, в том числе инвалидном кресло-коляске, а также, в рабочем кресле, на стуле, на сиденье водителя транспортного средства, как средство реабилитации при травмах тазовой области.

Масса подушек:

Модель	Масса с чехлом, кг
ПП-1	0,7 - 1,20
ПП-2	0,9 - 1,30
ПП-3	0,9 - 1,35
ПП-4	0,9 - 1,40

Габаритные размеры подушек:

Наименование	Модель	Длина изделия, ± 10, мм	Ширина изделия, ± 10, мм	Толщина, ± 5, мм
Подушка ортопедическая противопролежневая	ПП-1	370	370	60
	ПП-2	400	400	
	ПП-3	420	420	
	ПП-4	450	420	

* Срок службы подушек - 24 месяца, чехлов - 6 месяцев.





www.bprovс.by



массой
до 120 кг

Подушка противопролежневая с гелевыми элементами ПГ

- » Подушки ортопедические противопролежневые, изготовленные из полиуретана предназначены для равномерного распределения давления на тело пациента и профилактики образования пролежней у контингента больных с нарушением опорно-двигательного аппарата.
- » Подушки могут быть использованы в технических средствах реабилитации, в том числе инвалидном кресло-коляске, а также, в рабочем кресле, на стуле, на сиденье водителя транспортного средства, как средство реабилитации при травмах тазовой области.

Наименование	Модель	Характеристика
Подушка ортопедическая противопролежневая с гелевыми элементами	ПГ-2	Противопролежневый эффект достигается за счет равномерного распределения давления во всех точках соприкосновения с телом, только благодаря уникальным свойствам вязкоэластичного полиуретана, но и элементами из силиконового геля, которые находятся внутри подушки. На верхней поверхности подушки предусмотрены углубления для бедер. Это способствует равномерному распределению и снятию пиков давления, что является необходимым условием предотвращения в профилактике и лечении пролежней и болезненных ощущений.
	ПГ-1	Противопролежневый эффект достигается за счет равномерного распределения давления во всех точках соприкосновения с телом, не только благодаря уникальным свойствам вязкоэластичного полиуретана, но и гелевыми элементами из силиконового геля, которые находятся внутри подушки. Это способствует равномерному распределению и снятию пиков давления, что является необходимым условием предотвращения в профилактике и лечении пролежней и болезненных ощущений.

Габаритные размеры подушек:

Наименование	Модель	Длина изделия, ±10, мм	Ширина изделия, ±10, мм	Толщина, ± 5, мм
Подушка ортопедическая противопролежневая с гелевыми элементами	ПГ-1	400	400	75
	ПГ-2	400	400	40

Масса подушек:

Модель	Масса с чехлом, кг
ПГ-1	1,8 - 2,20
ПГ-2	3,3 - 3,60

* Срок службы подушек – 24 месяца, чехлов – 6 месяцев.



www.bprovс.by

Ходунки

Ходунки регулируемые, складные

ЦСИЕ.30.600.00.00.00



для
взрослых



масса
пользователя —
не более 100 кг

НАЗНАЧЕНИЕ

- » для облегчения ходьбы пользователя при перемещении внутри помещений
- » обеспечивают пользователю опору, сокращая риск падения, а также позволяют ходить, опираясь на ходунки с обеих сторон

КОНСТРУКТИВНЫЕ ОСОБЕННОСТИ

- » материал труб – алюминиевый сплав
- » складная конструкция
- » регулировка по высоте при помощи фиксаторов
- » модель ЦСИЕ.30.600.00.00.00-01 на двух передних опорах качения
- » ножки оснащены резиновыми наконечниками для предотвращения скольжения

Модель	Длина не более, мм	Ширина не более, мм	Высота не более, мм	Масса, кг, не более
ЦСИЕ.30.600.00.00.00	505	617	942	2,65
ЦСИЕ.30.600.00.00.00-01	517	663		2,90

Ходунки трехколесные с тормозами

ЦСИЕ.03.233.00.00.00



для
взрослых
и подростков



масса
пользователя —
не более 100 кг



рост
пользователя
158–190 см

НАЗНАЧЕНИЕ

- » для облегчения самостоятельного перемещения пользователя внутри помещений
- » предусмотрены для оснащения учреждений и для индивидуального использования

КОНСТРУКТИВНЫЕ ОСОБЕННОСТИ

- » регулировка по высоте за счет выдвижных ручек
- » торможение осуществляется рычагами, закрепленными на ручках
- » складываются для хранения посредством сведения рам

Модель	Длина, мм	Ширина, ±10, мм	Высота, ±10, мм	Ширина в сложенном состоянии, мм, не более	Масса, кг, не более
ЦСИЕ.03.233.00.00.00	520...597	654	750...980	250	8

* Габаритный размер по длине меняется в зависимости от положения передних поворотных колес



Ходунки четырёхколесные с тормозами

ЦСИЕ.30.215.00.00.00



для
взрослых



масса
пользователя —
не более 100 кг



рост
пользователя
158—190 см



КОНСТРУКТИВНЫЕ ОСОБЕННОСТИ

- » регулируемые по высоте рукоятки с рычагами для торможения
- » предусмотрено сиденье для отдыха, перекидной упор для спины, съёмная сумка для вещей
- » конструкция модели ЦСИЕ.30.215.00.00.00-01 предусматривает установку упора для спины только спереди ходунков
- » модель ЦСИЕ.30.215.00.00.00 оснащена складной подножкой
- » передние колеса поворотные, задние с тормозами

НАЗНАЧЕНИЕ

- » для самостоятельного перемещения пользователя внутри помещений и по дорогам с твёрдым покрытием
- » предусмотрены для оснащения учреждений и для индивидуального использования

Модель	Длина, ±10, мм	Ширина, ±10, мм	Высота, ±10, мм	Масса, кг, не более
ЦСИЕ.30.215.00.00.00	677	610	780...1000	13,0
ЦСИЕ.30.215.00.00.00-01				12,2

Ходунки с опорой на предплечье, складные, на опорах качения ЦСИЕ.03.335.00.00.00



для
взрослых



масса
пользователя —
не более 100 кг



рост
пользователя
158—190 см

НАЗНАЧЕНИЕ

- » для самостоятельного перемещения пользователя внутри помещений и по дорогам с твёрдым покрытием, с возможностью кратковременного отдыха
- » предусмотрены для оснащения учреждений и для индивидуального использования

КОНСТРУКТИВНЫЕ ОСОБЕННОСТИ

- » регулируемые по высоте подлокотники с ручками
- » ручки регулируются в продольном направлении
- » торможение осуществляется рычагами, закрепленными на ручках
- » передние колеса поворотные
- » складываются для хранения и транспортировки, посредством сведения рам



Модель	Длина, ±10, мм	Ширина, ±10, мм	Высота, ±10, мм	Ширина в сложенном состоянии, мм, не более	Масса, кг, не более
ЦСИЕ.03.335.00.00.00	805...895*	636	1092...1322	250	13,5

*Габаритный размер по длине меняется в зависимости от положения передних поворотных колес



Ходунки с подмышечниками

ЦСИЕ.03.212.00.00.00



для
взрослых



масса
пользователя —
не более 100 кг



рост
пользователя
158—190 см

НАЗНАЧЕНИЕ

- » для использования пользователями с нарушением функций опорно-двигательного аппарата для самостоятельного перемещения внутри помещений
- » предусмотрены для оснащения учреждений и для индивидуального использования

КОНСТРУКТИВНЫЕ ОСОБЕННОСТИ

- » конструкция из стальных труб, регулируемая по высоте
- » на четырех опорах качения
- » задние колеса снабжены стояночным тормозом
- » подмышечники регулируются по высоте

Модель	Длина, ±10, мм	Ширина, ±10, мм	Высота, ±10, мм	Масса, кг, не более
ЦСИЕ.03.212.00.00.00	745	720	1200...1460*	12,3
ЦСИЕ.03.212.00.00.00-01	735	690		12,0

*регулировка через 20 мм

Ходунки для взрослых

ХДВ-120-02-00.10.00



для
взрослых



масса
пользователя —
не более 100 кг



рост
пользователя
158—190 см

НАЗНАЧЕНИЕ

- » для использования пользователями с нарушением функций опоры и движения для самостоятельного перемещения внутри помещений и приобретения навыков ходьбы в протезах в больницах, домах-интернатах и в домашних условиях

КОНСТРУКТИВНЫЕ ОСОБЕННОСТИ

- » конструкция регулируется по высоте
- » регулировка подмышечников по ширине и высоте
- » регулировка подлокотников по ширине
- » установлены на 4 колеса, задние с тормозами

Модель	Длина, ±10, мм	Ширина, ±10, мм	Высота, ±10, мм	Масса, кг, не более
ХДВ-120-02-00.10.00	900	710	1100...1310*	21

*регулировка через 30 мм





www.bповс.by

**Изделия
для детей**



ЦСИЕ.03.681.00.00.00-02

Кресло-коляска для детей больных ДЦП

ЦСИЕ.03.681.00.00.00



для детей



масса пользователя — не более 50 кг



рост пользователя до 155 см



высота от пола до сиденья 460 ± 10 мм; в исполнении -02 520 ± 10 мм

НАЗНАЧЕНИЕ

- » для перемещения детей сопровождающим лицом в помещении и на улице

КОНСТРУКТИВНЫЕ ОСОБЕННОСТИ

- » съемные боковые упоры для головы
- » фиксирующий нагрудник
- » съемные ограничители для фиксации тела
- » съемный ограничитель для разведения ног
- » мягкие подушки на спинке и сиденье
- » регулируемая по высоте и углу наклона сплошная подножка
- » ремень для ног
- » комплектуется навесом (капюшоном) и дождевиком для защиты от осадков
- » положение капюшона регулируется
- » на задней стороне спинки имеется большой карман для вещей
- » колеса с пневматическими шинами
- » торможение производится нажатием на тормозную опору
- » складывается по высоте для удобства хранения и транспортирования
- » перед складыванием коляски необходимо снять нагрудник, ограничители и подушки для сиденья и спинки, затем переместить вверх кольца и сложить коляску, потянув за рукоятку

Модель	Рост пользователя, см	Длина, не более, мм	Ширина, не более, мм	Высота, не более, мм	Ширина сиденья, не более, мм	Масса, кг, не более
ЦСИЕ.03.681.00.00.00	100-135	1255	613	1045	330	17,5
ЦСИЕ.03.681.00.00.00-01	110-145		643	1090	360	18,2
ЦСИЕ.03.681.00.00.00-02*	155		683	1230	400	22,6

*В модели ЦСИЕ.03.681.00.00.00-02 передние колеса поворотные, положение рукоятки регулируется.

Кресло-коляска комнатное для детей КД

ОПИ-45.00.00.00



для детей



масса
пользователя —
не более 50 кг



рост
пользователя
100-120 см



высота от пола
до сиденья
не более 435 мм



www.brovcs.by

www.brovcs.by

НАЗНАЧЕНИЕ

- » для перемещения пользователей самостоятельно или сопровождающим лицом внутри помещений или на короткие расстояния по дорожкам с твердым покрытием с уклоном не более 10%
- » может применяться как в лечебно-профилактических учреждениях, так и в домашних условиях

КОНСТРУКТИВНЫЕ ОСОБЕННОСТИ

- » положение наклона спинки не регулируется
- » страховочный ремень
- » ручные стояночные тормоза
- » передние поддерживающие колеса — поворотные
- » прямой привод на задние ведущие колеса
- » регулируемая по высоте подножка в виде площадки
- » противоопрокидывающие опоры
- » удобные ручки для сопровождающего
- » конструкция рамы обеспечивает быстрое и легкое складывание коляски по ширине

Модель	Длина, не более, мм	Ширина, не более, мм	Высота, не более, мм	Ширина сиденья, не более, мм	Тип шины колеса	Масса, кг, не более
ОПИ-45.00.00.00	760	524	955	314	пневмат.	19

Стол съемный для кресла-коляски (ОПИ-45.00.00.00) ЦСИЕ.03.717.00.00.00

Стол крепится на боковинах коляски в направляющих, позволяющих бесступенчато регулировать перемещение стола относительно спинки коляски. Столешница имеет ограничительные бортики с трех сторон для предотвращения падения предметов с поверхности стола.

- » длина — не более 520...750 мм
- » ширина — не более 520 мм
- » высота — не более 147 мм
- » номинальная нагрузка на столешницу — не более 16 кг
- » масса стола — не более 4,0 кг
- » срок службы — не менее 5 лет





ЦСИЕ.03.271.00.00.00

Кресло-коляска для детей больных ДЦП (рост до 145 см)



для детей



масса
пользователя —
не более 50 кг



рост
пользователя
125—145 см



высота от пола
до сиденья
470±5 мм

НАЗНАЧЕНИЕ

- » для перемещения детей сопровождающим лицом в помещении и на улице по дорожкам с твердым покрытием

КОНСТРУКТИВНЫЕ ОСОБЕННОСТИ

- » сиденье и спинка съемные
- » положение спинки регулируется по углу наклона
- » страховочные ремни
- » регулировка упоров для головы по высоте и ширине спинки
- » съемный ограничитель для разведения ног
- » стояночные тормоза
- » передние колеса поворотные
- » регулируемая по высоте и углу наклона подножка
- » ремни-фиксаторы для ног
- » складывается по ширине для удобства хранения и транспортирования

Модель	Длина, ±10, мм	Ширина, ±10, мм	Высота, ±10, мм	Ширина сиденья, не более, мм	Тип шины колеса	Масса, кг, не более
ЦСИЕ.03.271.00.00.00	910	670	1060	350	полиурет.	25

Стол съемный для кресла-коляски (ЦСИЕ.03.271.00.00.00) ЦСИЕ.03.718.00.00.00



Стол крепится на боковинах коляски в направляющих, позволяющих бесступенчато регулировать перемещение стола относительно спинки коляски. Столешница имеет ограничительные бортики с трех сторон для предотвращения падения предметов с поверхности стола.

- » длина — не более 475...720 мм
- » ширина — не более 520 мм
- » высота — не более 161 мм
- » номинальная нагрузка на столешницу — не более 16 кг
- » масса стола — не более 4,0 кг
- » срок службы — не менее 5 лет

ЦСИЕ.03.262.00.00.00

Кресло-коляска прогулочное ПрД для детей



для детей



масса
пользователя —
не более 50 кг



рост
пользователя
110—150 см



высота от пола
до сиденья
490±5 мм

НАЗНАЧЕНИЕ

- » для передвижения пользователей с нарушением функций опорно-двигательного аппарата по дорогам с твердым покрытием или грунтовым с углом уклона не более 10 % на значительные расстояния

КОНСТРУКТИВНЫЕ ОСОБЕННОСТИ

- » рычажного типа
- » положение наклона спинки и сиденья не регулируется
- » боковины с подлокотниками несъемные
- » страховочный ремень
- » ручные стояночные тормоза
- » при посадке в коляску и высадке из нее необходимо затормозить передние колеса
- » рычажный привод на передние ведущие колеса
- » перемещение коляски осуществляется за счет поочередного перемещения вперед-назад приводных рычагов
- » поворот осуществляется за счет поворота рукоятки правого приводного рычага
- » для легкости хода необходимо поддерживать давление воздуха в шинах колес
- » задние колеса поворотные
- » регулируемая по высоте подножка
- » ремень для ног
- » удобные ручки для сопровождающего
- » складывается по ширине для удобства хранения и транспортирования
- » при комплектации коляски пневматическими шинами в комплект поставки входит насос

Модель	Длина, не более, мм	Ширина, не более, мм	Высота, не более, мм	Ширина сиденья, не более, мм	Тип шины колеса	Масса, кг, не более
ЦСИЕ.03.262.00.00.00	805	609	860	309	пневмат.	21.1



ЦСИЕ.03.689.00.00.00
(от 5 до 10 лет)

ЦСИЕ.03.690.00.00.00
(с 8 лет, подростковый)

ЦСИЕ.03.691.00.00.00
(старшего школьного
возраста)

Велосипеды трехколесные для детей с ДЦП



для детей
и подростков

НАЗНАЧЕНИЕ

- » для самостоятельного перемещения или под присмотром сопровождающего лица пользователей с нарушением опорно-двигательного аппарата внутри помещений и по дорогам с твердым покрытием

КОНСТРУКТИВНЫЕ ОСОБЕННОСТИ

- » регулировка руля по высоте и углу наклона
- » комплектуется регулируемой спинкой с ремнем безопасности для удержания пользователя на сиденье
- » спинка регулируется по высоте и в продольном направлении
- » регулировка высоты сиденья
- » тормоза передние при помощи рукоятки, установленной на руле, и задние при помощи нажатия педали
- » педали снабжены манжетами и ремнями для фиксации ног
- » защита цепи, которая оберегает ногу ребенка и нижнюю часть одежды от попадания в механизм

- » для обеспечения безопасности пользователя велосипед комплектуется светоотражателями
- » в комплекте поставки предусмотрен велонасос
- » колеса укомплектованы защитными щитками
- » велосипеды выполнены из надежных материалов по современным стандартам и технологиям
- » яркий дизайн велосипедов обязательно понравится как девочкам, так и мальчикам
- » гарантийный срок службы велосипеда — 12 месяцев со дня продажи

Модель	Характеристики пользователя		Характеристики изделия			
	Масса пользователя, кг	Рост пользователя, см	Длина, не более, мм	Ширина, не более, мм	Высота, не более, мм	Масса изделия, кг, не более
ЦСИЕ.03.689.00.00.00	до 50	100–130	1200	550	760...860	18,0
ЦСИЕ.03.690.00.00.00	до 50	120–155	1620	610	980...1065	21
ЦСИЕ.03.691.00.00.00	до 75	145–175	1850	760	1065...1195	32,5

ЦСИЕ.03.646.00.00.00

www.brovcs.by



www.brovcs.by

Ходунки для детей с нарушением двигательной функции в возрасте от 6 до 10 лет



для детей



масса пользователя — не более 50 кг



рост пользователя 120—140 см

НАЗНАЧЕНИЕ

- » для облегчения перемещения детей при сохранении возможности самостоятельного передвижения внутри помещений
- » предусмотрены для оснащения травматологических и восстановительных отделений клиник и для индивидуального использования
- » при индивидуальном использовании ходунков в качестве изделия медицинского назначения необходима консультация специалиста

КОНСТРУКТИВНЫЕ ОСОБЕННОСТИ

- » съемная регулируемая по высоте подмышечная опора
- » надежная устойчивая конструкция
- » задняя часть опоры отводная
- » пояс-подхват, регулируемый с помощью ремня с карабином
- » предусмотрен съемный стол, регулируемый по высоте
- » столешница имеет ограничительные бортики с трех сторон для предотвращения падения предметов с поверхности стола
- » на столе предусмотрены ручки
- » передние поворотные колеса
- » задние поворотные колеса со стояночными тормозами
- » для торможения ходунков необходимо сопровождающему ребенку нажать на площадки тормозов
- » разборная конструкция для удобства хранения и транспортирования
- » гарантийный срок службы ходунков — 12 месяцев со дня продажи

При использовании ходунков ребенок должен находиться под постоянным контролем сопровождающего лица.

Модель	Длина, ±10, мм	Ширина, ±10, мм	Высота, ±10, мм	Масса, кг, не более
ЦСИЕ.03.646.00.00.00	1050	646	890...1065	14



Ходунки для детей с нарушением двигательной функции

ЦСИЕ.03.217.00.00.00



для детей
от 4 до 7 лет



масса
пользователя —
не более 50 кг



рост
пользователя
95—125 см

НАЗНАЧЕНИЕ

- » для облегчения самостоятельного перемещения детей внутри помещений
- » предусмотрены для оснащения травматологических и восстановительных отделений клиник и для индивидуального использования

КОНСТРУКТИВНЫЕ ОСОБЕННОСТИ

- » регулируемая по высоте стойка-опора на колесах
- » ремень-подхват, регулируемый с помощью ремней и карабинов
- » регулируемые по высоте и ширине подмышечники
- » регулируемые по ширине опоры для предплечий с фиксаторами для рук
- » регулируемый по высоте упор для туловища
- » страховочный ремень для туловища
- » предусмотрены ремни-фиксаторы для ног (передвигающиеся во время ходьбы вдоль стержня), при помощи которых можно фиксировать ноги ребенка
- » предусмотрен стол с ручками-опорами
- » столешница имеет ограничительные бортики с трех сторон для предотвращения падения предметов с поверхности стола
- » четыре поворотных колеса
- » материал каркаса — стальная труба
- » надежная устойчивая конструкция
- » гарантийный срок службы ходунков — 12 месяцев со дня ввода в продажу

Модель	Длина, ±10, мм	Ширина, не более, мм	Высота, ±10, мм	Масса, кг, не более
ЦСИЕ.03.217.00.00.00	880...916	640	620...922	12

Ходунки для детей с нарушением двигательной функции в возрасте от 1 года до 5 лет

ЦСИЕ.03.519.00.00.00



для детей



масса пользователя — не более 50 кг



рост пользователя 75—115 см



НАЗНАЧЕНИЕ

- » для облегчения самостоятельного перемещения детей внутри помещений

КОНСТРУКТИВНЫЕ ОСОБЕННОСТИ

- » опора для туловища в виде обруча, регулируемая по высоте
- » регулируемая ручка
- » пояс-подхват с седлом, регулируемый с помощью ремней и карабинов
- » ограждение для предотвращения скрещивания ног
- » регулируемая по высоте конструкция из алюминиевых труб на опорах качения
- » четыре поворотных колеса
- » задние колеса со стояночными тормозами

Модель	Длина, ±5, мм	Ширина, ±5, мм	Высота, мм,	Масса, кг, не более
ЦСИЕ.03.519.00.00.00	764	514	670...830*	9

*регулировка через 20мм

Ходунки для детей с нарушением двигательной функции в возрасте от 5 до 10 лет ЦСИЕ.03.151.00.00.00



для детей



масса пользователя — не более 50 кг



рост пользователя 105—130 см

НАЗНАЧЕНИЕ

- » для облегчения самостоятельного перемещения детей внутри помещений

КОНСТРУКТИВНЫЕ ОСОБЕННОСТИ

- » облегченная конструкция
- » материал труб — алюминиевый сплав
- » предусмотрена регулировка по высоте при помощи фиксаторов
- » ножки оснащены резиновыми наконечниками для предотвращения скольжения

Модель	Длина, мм, не более	Ширина, мм, не более	Высота, мм, не более	Масса, мм, не более
ЦСИЕ.03.151.00.00.00	415...462	444...480	477...602*	1,4

*регулировка через 25 мм





Столик с подъёмником универсальный

СО60.1.000.00 - для детей от 3 до 6 лет

СО60.2.000.00 - для детей от 6 до 14 лет



для детей



угол поворота платформы до 90°;
угол поворота рабочего столика не менее 60°

НАЗНАЧЕНИЕ

- » для улучшения условий пребывания детей с ДЦП в лечебном или профилактическом учреждении, а также в домашних условиях
- » для размещения на нем и фиксации ребёнка в вертикальном, наклонном или горизонтальном положении для приёма пищи, чтения книг, письма и других работ

КОНСТРУКТИВНЫЕ ОСОБЕННОСТИ

- » поворотная платформа укомплектована двумя боковыми подушками, расположение которых регулируется по высоте и ширине, подушкой подголовника и легкосъёмным мягким матрасом
- » в качестве опоры для рук используются подлокотники, регулируемые по высоте и углу наклона
- » для фиксации положения ног ребёнка на платформе установлена распорка для ног с легкосъёмным мягким чехлом или мягкий опорный валик, регулировка по высоте и фиксация которых производится с помощью зажима
- » для фиксации тазобедренной части ребёнка предусмотрен пояс, фиксация голеней осуществляется с помощью ремней для ног, расположение которых на платформе регулируется по высоте
- » регулируемая по высоте подножка с подпятниками и ремнями для ног
- » мягкие элементы выполнены из материалов, выдерживающих многократную влажную обработку и дезинфекцию
- » рабочий столик устанавливается на поворотную платформу и закрепляется на подлокотниках фиксаторами. Изменение высоты и угла наклона столика производится совместно с регулировкой подлокотников. Столик оборудован регулируемыми по положению ручками, служащими в качестве дополнительной опоры для рук. Положение ручек регулируется маховиками
- » для перемещения конструкции предусмотрены передние колеса с тормозами и задние колеса
- » поворот платформы осуществляется ручным механическим приводом

Модель	Длина, ±10, мм	Ширина, ±10, мм	Высота, ±10, мм	Масса, кг, не более	Рост пользователя, см	Масса пользователя, кг
СО60.1.000.00	1250	646	1310	40	100–120	50
СО60.2.000.00	1450	720	1710	43	115–165	75



Столик рабочий с фиксированным положением ребёнка

СО60.3.000.00 - для детей от 3 до 6 лет

СО60.4.000.00 - для детей от 6 до 14 лет



для детей



угол поворота платформы до 90°;
угол поворота рабочего столика не менее 60°

НАЗНАЧЕНИЕ

- » для улучшения условий пребывания детей с ДЦП в лечебном или профилактическом учреждении, а также в домашних условиях
- » для размещения на нем и фиксации ребёнка в вертикальном, наклонном или горизонтальном положении для приёма пищи, чтения книг, письма и других работ

КОНСТРУКТИВНЫЕ ОСОБЕННОСТИ

- » поворотная платформа укомплектована ремнем с двумя боковыми подушками, расположение которых регулируется по высоте и ширине с фиксацией зажимами, и легкоъемным мягким матрасом
- » для поддержания спины ребенка предусмотрена съемная регулируемая спинка с мягкой подушкой
- » для фиксации положения ног ребенка на платформе устанавливаются регулируемая по ширине распорка с легкоъемным мягким чехлом или мягкий опорный валик, регулировка по высоте и фиксация которых производится с помощью зажимов или фиксатора
- » мягкие элементы выполнены из материалов, выдерживающих многократную влажную обработку и дезинфекцию
- » на нижней части платформы расположена регулируемая по высоте подножка с креплением для ног, служащим для фиксации стоп. Расстояние между креплениями для ног регулируется гайками
- » в верхней части поворотной платформы установлен регулируемый по углу наклона рабочий столик. Столик оборудован регулируемыми по положению ручками, служащими в качестве дополнительной опоры для рук
- » для перемещения стола предусмотрены четыре колеса, два из которых имеют тормозные устройства
- » поворот платформы осуществляется ручным механическим приводом

Модель	Длина, мм, не более	Ширина, мм, не более	Высота, мм, не более	Масса, кг, не более	Рост пользователя, см	Масса пользователя, кг
СО60.3.000.00	1035	600	1160	38	100–120	50
СО60.4.000.00	1185	645	1384	38	115–160	75

ЦСИЕ.03.140.00.00.00

Стенд-стойка



для детей



масса
пользователя —
не более 50 кг



рост
пользователя
105—130 см

НАЗНАЧЕНИЕ

- » для фиксации в положении «стоя» детей, больных ДЦП в возрасте от 4 до 12 лет
- » предусмотрены для оснащения травматологических и восстановительных отделений клиник и для индивидуального использования в бытовых условиях

КОНСТРУКТИВНЫЕ ОСОБЕННОСТИ

- » стол, установленный на каркасе, имеет возможность перемещения по высоте
- » стол выполнен из фанеры и имеет ограничительные бортики по периметру
- » задняя опора служит для фиксации спины и имеет возможность перемещения по высоте для выбора удобного положения пользователя
- » передняя регулируемая по высоте опора служит для фиксации пользователя в области грудной клетки
- » коленные упоры служат для фиксации ног пользователя и регулируются по высоте и ширине
- » упоры для фиксации ступней ног перемещаются и устанавливаются в нужном положении с помощью маховиков
- » во избежание опрокидывания перед использованием необходимо добиться устойчивого положения стойки путем регулирования высоты опор
- » все движущиеся части стойки после выбора удобного положения для пользователя должны надежно фиксироваться
- » надежная устойчивая конструкция
- » каркас с рамой изготовлен из металлических труб и установлен на две опоры и два колеса
- » опоры для туловища и упор коленный выполнены из металлических деталей, которые обтянуты войлоком и винилискожей
- » гарантийный срок службы стойки — 12 месяцев со дня ввода изделия в эксплуатацию

Модель	Длина, мм	Ширина, мм	Высота, мм	Масса, кг, не более
ЦСИЕ.03.140.00.00.00	746	620	786...986	25

www.brovcs.by



www.brovcs.by

Стенд-стойка для детей с ДЦП

ЦСИЕ.30.645.00.00.00



для детей
и подростков



масса пользователя
не более 50 кг

НАЗНАЧЕНИЕ

- » для фиксации в положении «стоя» детей и подростков, больных ДЦП в возрасте от 1 года до 14 лет
- » предусмотрены для оснащения травматологических и восстановительных отделений клиники для индивидуального использования

КОНСТРУКТИВНЫЕ ОСОБЕННОСТИ

- » регулируемые коленные упоры
- » регулируемые упоры для стоп с ремнями
- » страховочные ремни (с возможностью переустановки по высоте)
- » рама на колесах, оснащенная тормозами

Модель	Рост ребенка, см	Длина, не более, мм	Высота, ±10 мм	Ширина, не более мм	Масса, кг	Возраст ребенка
ЦСИЕ.30.645.00.00.00	90-120	686	695...895	400	12	1-3
ЦСИЕ.30.645.00.00.00-01	115-150	782	845...1115	460	14	4-7
ЦСИЕ.30.645.00.00.00-02	140-180	914	995...1335	580	15	8-10
ЦСИЕ.30.645.00.00.00-03		914	995...1335	630	16	10-14

15.99.035.00.000

www.brovcs.by



www.brovcs.by

Сиденье угловое напольное



для детей



масса
пользователя —
не более 50 кг

НАЗНАЧЕНИЕ

- » для детей со спинномозговой патологией
- » для эксплуатации в помещении

КОНСТРУКТИВНЫЕ ОСОБЕННОСТИ

- » сиденье устанавливается на пол
 - » оснащено мягким элементом (совмещенное сиденье со спинкой)
 - » укомплектовано страховочными ремнями с возможностью переустановки по высоте
 - » предусмотрен абдуктор для разведения ног с возможностью регулировки положения по глубине
 - » при посадке ребенка в сиденье, а также во время использования сиденья по назначению
- рекомендуется фиксировать тормоза не менее чем на двух колесах (для модели с колесными опорами)
- » во избежание поломки тормозных рычагов на колесных опорах рекомендуется затормаживание и растормаживание колес осуществлять рукой, не допуская при этом механических ударов и повреждений (для модели с колесными опорами)
 - » гарантийный срок службы — 12 месяцев со дня начала эксплуатации

Модель	Рост пользователя, см	Длина, ±10, мм	Ширина, ±10, мм	Ширина сиденья ±10, мм	Высота, ±10, мм	Наличие поворотных колес с тормозами	Масса изделия, кг
15.99.035.00.000	до 94	390	435	340	380	нет	3,6
15.99.035.00.000-01	до 117	440	490	390	580	нет	5,3
15.99.035.00.000-02		440	530	390	640	есть	6,8

ЦСИЕ.30.580.00.00.00



Стульчик напольный ПД-СЭ-ПЭ



для детей
от 1 года до 5 лет



масса
пользователя —
не более 50 кг

НАЗНАЧЕНИЕ

- » Для детей с нарушением функций опорно-двигательного аппарата и спинномозговой патологией для держания их в сидячем положении.
- » для эксплуатации в помещении

КОНСТРУКТИВНЫЕ ОСОБЕННОСТИ

- » оснащено мягкими элементами (подушка сиденья, подушка спинки и подголовники;
- » регулируемые подголовники;
- » предусмотрен абдуктор для разведения ног, с возможностью регулировки положения по глубине.
- » сиденье устанавливается на пол
- » укомплектовано страховочными ремнями с возможностью переустановки по высоте
- » при посадке ребенка в сиденье, а также во время использования сиденья по назначению
- » гарантийный срок службы — 12 месяцев со дня начала эксплуатации

Модель	Рост ребенка, см	Длина, мм	Высота, мм	Ширина, мм	Масса, кг, не более	Масса пользователя не более, кг
ЦСИЕ.30.580.00.00.00	до 115	605...665	685...885	480	8,3	50

ЦСИЕ.30.510.00.00.00

www.brovcs.by



www.brovcs.by

Стульчик со столиком для занятий РГ-ПД-СЭ-ПЭ

НАЗНАЧЕНИЕ

- » для детей со спинномозговой патологией

КОНСТРУКТИВНЫЕ ОСОБЕННОСТИ

- » спинка с возможностью регулирования угла наклона;
- » подлокотники регулируются по высоте;
- » подножка регулируются по высоте (регулировка – бесступенчатая, по углу наклона от 0° С до 90° С);
- » стул снабжен съемным столиком, установленным на подлокотниках;
- » оснащен мягкими элементами (подушка сидения и спинка);
- » укомплектован страховочными ремнями;
- » предусмотрен валик для разведения ног;
- » оснащен поворотными колесными опорами с тормозами для удобства перемещения.

Модель	Длина, не более, мм	Высота, тах, мм	Ширина, не более, мм	Ширина сиденья (±5),мм	Мах масса ребенка, кг не более	Масса изделия, кг	Рост ребенка, см
ЦСИЕ.30.510.00.00.00	1275	1350	560	300	25	17	160
ЦСИЕ.30.510.00.00.00-01			600	350	50	20	
ЦСИЕ.30.510.00.00.00-02			660	400	50	23	

15.99.033.00.00.000



Стульчик для детей, начинающих ходить



для детей



масса
пользователя —
не более 50 кг

НАЗНАЧЕНИЕ

- » для детей со спинномозговой патологией
- » для эксплуатации в помещении

В целях безопасности во время использования стула необходимо фиксировать ребенка страховочными ремнями.

Не оставляйте ребенка без присмотра.

КОНСТРУКТИВНЫЕ ОСОБЕННОСТИ

- » укомплектован мягкими элементами (подушка сиденья и спинки)
- » предусмотрен страховочный ремень для фиксации таза
- » валик для разведения ног
- » возможна бесступенчатая регулировка подножки по высоте и углу наклона
- » подножка оснащена ремнями для фиксации ступней
- » четыре поворотных колеса со стояночными тормозами (для моделей на колесах)
- » надежная устойчивая конструкция
- » гарантийный срок службы — 12 месяцев со дня начала эксплуатации

Модель	Рост пользователя, см	Длина, ±10, мм	Ширина, ±10, мм	Высота, ±10, мм	Ширина сиденья, мм	Наличие поворотных колес с тормозами	Масса изделия, кг	Расстояние от пола до сиденья
15.99.033.00.00.000	89–104	470	360	670	280	нет	7,9	360
15.99.033.00.00.000-03		524	428	746		есть	9,0	360
15.99.033.00.00.000-01	81–97	406	360	580	280	нет	6,5	300
15.99.033.00.00.000-04		460	428	656		есть	8,0	300
15.99.033.00.00.000-02	76–91	380	320	480	240	нет	6,1	230
15.99.033.00.00.000-05		434	418	556		есть	7,5	230



www.bpovc.by

www.bpovc.by

Стул для детей с ДЦП

БРС 11.00.00.000



для детей



масса
пользователя —
не более 50 кг



рост
пользователя
до 112 см

НАЗНАЧЕНИЕ

- » для детей с нарушением функций опорно-двигательного аппарата и спинномозговой патологией для удержания в сидячем положении

КОНСТРУКТИВНЫЕ ОСОБЕННОСТИ

- » упоры для удержания головы, регулируемые по ширине и переставляемые по высоте
- » спинка, регулируемая по глубине сиденья и углу наклона
- » предусмотрен нагрудник
- » подлокотники, регулируемые по высоте и углу наклона
- » съемный стол, устанавливаемый на подлокотники
- » столешница имеет ограничительные бортики с трех сторон для предотвращения падения предметов с поверхности стола
- » сиденье, регулируемое по высоте и углу наклона
- » абдуктор для разведения ног, регулируемый по глубине сиденья
- » подножка, регулируемая по глубине и углу наклона
- » модель БРС 11.00.00.000 оснащена сзади двумя транспортировочными колесами для перемещения стула без пользователя
- » модель БРС 11.00.00.000-01 установлена на пяти поворотных колесных опорах с тормозами для перемещения стула с пользователем
- » гарантийный срок службы — 12 месяцев со дня начала эксплуатации

Модель	Длина, ±10, мм	Ширина, ±5, мм	Высота, ±10, мм	Ширина сиденья, ±5, мм	Масса изделия, кг, не более	Расстояние от пола до сиденья, мм*
БРС 11.00.00.000	700...810	520	830...900	340	20,5	313...403
БРС 11.00.00.000-01	670...780	520	900...970	340	21,5	267...357

* шаг изменения положения 30 мм

15.99.034.00.00.000



Стул для занятий



для детей



масса
пользователя —
не более 50 кг



рост
пользователя
104—163 см



высота от сиденья
до пола 470 мм

НАЗНАЧЕНИЕ

- » для детей со спинномозговой патологией
- » для эксплуатации в помещении

В целях безопасности во время использования стула необходимо фиксировать ребенка страховочными ремнями.

Не оставляйте ребенка без присмотра.

КОНСТРУКТИВНЫЕ ОСОБЕННОСТИ

- » спинка с регулируемым углом наклона
- » регулировка по глубине сиденья
- » подлокотники регулируются по высоте
- » регулировка подножки по высоте и углу наклона — бесступенчатая
- » на подножках предусмотрены фиксирующие ремни для стоп
- » предусмотрены упоры для головы, регулируемые по ширине и переставляемые по высоте
- » страховочные ремни для фиксации туловища
- » дополнительные мягкие опоры для фиксации туловища
- » валик для разведения ног
- » укомплектован мягкими элементами (сиденье и спинка)
- » надежная устойчивая конструкция
- » гарантийный срок службы — 12 месяцев со дня начала эксплуатации

Модель	Длина, ±10, мм	Ширина, ±10, мм	Высота, ±10, мм	Ширина сиденья, ±10, мм	Количество боковых упоров, шт	Наличие поворотных колес с тормозами	Масса изделия, кг
15.99.034.00.00.000	753	510	859	370	2	нет	16
15.99.034.00.00.000-01			1050		4	нет	17
15.99.034.00.00.000-02	789		858		2	есть	16
15.99.034.00.00.000-03			1049		4	есть	17

ЦСИЕ.03.202.00.00.00

www.brovcs.by



www.brovcs.by

Стул для занятий



для детей



масса
пользователя —
не более 50 кг



рост
пользователя
104–163 см



высота от сиденья
до пола 470 мм

НАЗНАЧЕНИЕ

- » для детей со спинномозговой патологией

КОНСТРУКТИВНЫЕ ОСОБЕННОСТИ

- » спинка с регулируемым углом наклона
- » подлокотники, регулируемые по высоте
- » бесступенчатая регулировка подножки по высоте и углу наклона
- » на подножках предусмотрены фиксирующие ремни для стоп
- » предусмотрены упоры для головы, регулируемые по ширине и переставляемые по высоте
- » страховочные ремни для фиксации туловища
- » дополнительные мягкие опоры для фиксации туловища
- » валик для разведения ног
- » снабжен съемным столиком, установленным на подлокотниках
- » столешница имеет ограничительные бортики с трех сторон для предотвращения падения предметов с поверхности стола
- » укомплектован мягкими элементами (подушка сиденья и спинки)
- » модели ЦСИЕ.03.202.00.00.00-02 и -03 оснащены поворотными колесными опорами диаметром 50 мм с тормозом для удобства перемещения
- » надежная устойчивая конструкция
- » гарантийный срок службы — 12 месяцев со дня начала эксплуатации

Модель	Длина, ±10, мм	Ширина, ±10, мм	Высота, ±10, мм	Ширина сиденья, мм	Количество боковых упоров, шт	Масса изделия, кг
ЦСИЕ.03.202.00.00.00	847	560	859	370	2	19
ЦСИЕ.03.202.00.00.00-01			1050		4	20
ЦСИЕ.03.202.00.00.00-02	884		858		2	19
ЦСИЕ.03.202.00.00.00-03			1049		4	20

Стульчик для туалета

ЦСИЕ.03.367.00.00.00
ЦСИЕ.03.368.00.00.00
ЦСИЕ.03.369.00.00.00



для детей

КОНСТРУКТИВНЫЕ ОСОБЕННОСТИ

- » включает в себя раму с сиденьем, спинкой, подножкой, подлокотниками и съемной санитарной емкостью
- » для ограничения перемещения и фиксации ребенка предусмотрены страховочные ремни и боковые ограничители
- » стульчик комплектуется съемным столом, а также мягкой подушкой на спинку

НАЗНАЧЕНИЕ

- » для размещения ребенка со спинномозговой патологией для выполнения им естественных надобностей
- » может использоваться в лечебных или профилактических учреждениях, а также в домашних условиях

Модель	Рост ребенка, см	Длина, мм, не более	Ширина, ±5, мм	Высота, мм, не более	Высота от пола до сиденья, мм	Масса, кг, не более	Расстояние от пола до сиденья, мм*
ЦСИЕ.03.367.00.00.00	от 97 до 122	880	470	900	260—332	12,0	260...332
ЦСИЕ.03.368.00.00.00	от 112 до 139	940	470	980	260—380	13,5	260...380
ЦСИЕ.03.369.00.00.00	от 127 до 160	1130	590	1250	345—465	15,5	345...465

Приспособление для купания детей с ДЦП

ЦСИЕ.03.886.00.00.00



для детей



масса
пользователя —
не более 50 кг



рост
пользователя
92—173 см

НАЗНАЧЕНИЕ

- » опорное устройство, предназначенное для обслуживания детей при личной гигиене в ванной

КОНСТРУКТИВНЫЕ ОСОБЕННОСТИ

- » съемный подголовник
- » ремни для фиксации пользователя
- » сиденье регулируется по углу наклона

Модель	Рост ребенка, см	Длина, ±10, мм	Высота спинки, ±5, мм	Ширина изделия, ±5, мм	Ширина сиденья, мм, не более	Глубина сиденья, ±5, мм	Масса изделия, кг, не более
ЦСИЕ.03.886.00.00.00	до 92	792	520	370	298	220	4,0
ЦСИЕ.03.886.00.00.00-01	до 127	1006	660	406	334	300	4,5
ЦСИЕ.03.886.00.00.00-02	до 173	1222	810	426	352	370	5,0



Приспособление для купания детей с ДЦП

ЦСИЕ.30.544.00.00.00



для детей



масса
пользователя —
не более 50 кг



рост
пользователя
до 140 см

НАЗНАЧЕНИЕ

- » Приспособление является опорным устройством, предназначенным для обслуживания детей при выполнении личной гигиены в ванной комнате.

КОНСТРУКТИВНЫЕ ОСОБЕННОСТИ

- » опорное устройство, предназначено для обслуживания детей при выполнении личной гигиены в ванной комнате;
- » съемный подголовник;
- » ремни для фиксации пользователя;
- » сиденье регулируется по углу наклона;
- » состоит из алюминиевых труб.

Модель	Макс рост ребенка, см	Длина, ±10, мм	Высота спинки, мм	Ширина изделия ±10, мм	Ширина сиденья, мм ±10,	Глубина сиденья, мм	Масса изделия, кг, не более	Масса ребенка, кг
ЦСИЕ.30.544.00.00.00	140	935...1460	320...425	413	382	250...330	3,6	50



www.bповс.by

Трости И КОСТЫЛИ



www.brovcs.by

ТРОСТИ ОПОРНЫЕ

Применяются как дополнительная опора для облегчения передвижения пожилых людей и пользователей с нарушением функций опорно-двигательного аппарата.

- » максимальная нагрузка на трость — не более 100 кг



Трости нерегулируемые по высоте, металлические, без механизма противоскользя, ТНМ

ЦСИЕ.03.605.00.00.00



КОНСТРУКТИВНЫЕ ОСОБЕННОСТИ

- » представляет собой алюминиевую стойку диаметром 22 мм, сверху которой расположена ручка, на нижнем конце стойки крепится наконечник
- » масса трости, кг — от 0,33 до 0,41

Модель без механизма противоскользя	Высота трости, мм	Мах нагрузка, кг, не более
ЦСИЕ.03.605.00.00.00	785	100
ЦСИЕ.03.605.00.00.00-01	825	
ЦСИЕ.03.605.00.00.00-02	865	
ЦСИЕ.03.605.00.00.00-03	895	
ЦСИЕ.03.605.00.00.00-04	905	
ЦСИЕ.03.605.00.00.00-05	945	
ЦСИЕ.03.605.00.00.00-06	985	
ЦСИЕ.03.605.00.00.00-07	1025	
ЦСИЕ.03.605.00.00.00-08	1065	
ЦСИЕ.03.605.00.00.00-09	1105	

Трости нерегулируемые по высоте, металлические, с механизмом противоскольжения, ТНМ-МП

ОМ-0020.00.00

КОНСТРУКТИВНЫЕ ОСОБЕННОСТИ

- представляет собой алюминиевую стойку диаметром 22 мм, сверху которой расположена ручка, на нижнем конце стойки крепится наконечник и механизм противоскольжения
- масса трости, кг — от 0,47 до 0,56



Модель с механизмом противоскольжения, выдвигающимся при помощи кулачка	Модель с механизмом противоскольжения, выдвигающимся при помощи винта	Высота трости, мм	Мах нагрузка, кг, не более
ОМ-0020.00.00	ОМ-0020.00.00-10	785	100
ОМ-0020.00.00-01	ОМ-0020.00.00-11	825	
ОМ-0020.00.00-02	ОМ-0020.00.00-12	865	
ОМ-0020.00.00-03	ОМ-0020.00.00-13	895	
ОМ-0020.00.00-04	ОМ-0020.00.00-14	905	
ОМ-0020.00.00-05	ОМ-0020.00.00-15	945	
ОМ-0020.00.00-06	ОМ-0020.00.00-16	985	
ОМ-0020.00.00-07	ОМ-0020.00.00-17	1025	
ОМ-0020.00.00-08	ОМ-0020.00.00-18	1065	
ОМ-0020.00.00-09	ОМ-0020.00.00-19	1105	

Трости регулируемые по высоте, металлические, без механизма противоскольжения ТРМ/с механизмом противоскольжения ТРМ-МП

ОМ-0030.00.00



- состоит из алюминиевых стоек диаметром 22 мм (нижняя вставка диаметром 18 мм)
- регулируется по высоте переустановкой фиксатора с шагом 40 мм

Модель	Рост пользователя, см	Высота трости, мм	Масса трости, кг	Наличие механизма противоскольжения	Мах нагрузка, кг, не более
ОМ-0030.00.00	145—189	800—1000	0,56	без механизма	100
ОМ-0030.00.00-01			0,57	штырь механизма выдвигается кулачком	
ОМ-0030.00.00-02			0,57	штырь механизма выдвигается винтом	



Трости нерегулируемые по высоте, стеклопластиковые, без механизма противоскольжения, ТНС

ОПИ-27.00.00

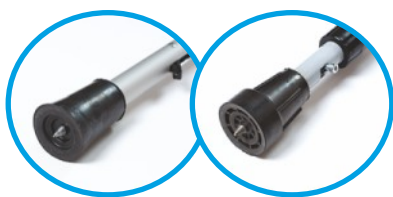


- » представляет собой стеклопластиковую стойку диаметром 18,5 мм
- » масса, кг — от 0,35 до 0,42
- » мах нагрузка, не более - 100 кг

Модель без механизма противоскольжения	Высота трости, мм
ОПИ-27.00.00	800
ОПИ-27.00.00-01	825
ОПИ-27.00.00-02	865
ОПИ-27.00.00-03	895
ОПИ-27.00.00-04	905
ОПИ-27.00.00-05	945
ОПИ-27.00.00-06	985
ОПИ-27.00.00-07	1025
ОПИ-27.00.00-08	1065
ОПИ-27.00.00-09	1120

Трости нерегулируемые по высоте, комбинированные, с механизмом противоскольжения, ТНК-МП

ОПИ-67.00.00



- » представляет собой комбинированную стойку (верхняя часть из трубы стеклопластиковой, нижняя из алюминиевой трубы диаметром 22 мм), сверху которой расположена ручка
- » масса трости, кг — от 0,493 до 0,609
- » мах нагрузка, не более - 100 кг

Модель с механизмом противоскольжения, выдвигающимся при помощи кулачка	Модель с механизмом противоскольжения, выдвигающимся при помощи винта	Высота трости, мм
ОПИ-67.00.00	ОПИ-67.00.00-10	785
ОПИ-67.00.00-01	ОПИ-67.00.00-11	825
ОПИ-67.00.00-02	ОПИ-67.00.00-12	865
ОПИ-67.00.00-03	ОПИ-67.00.00-13	895
ОПИ-67.00.00-04	ОПИ-67.00.00-14	905
ОПИ-67.00.00-05	ОПИ-67.00.00-15	945
ОПИ-67.00.00-06	ОПИ-67.00.00-16	985
ОПИ-67.00.00-07	ОПИ-67.00.00-17	1025
ОПИ-67.00.00-08	ОПИ-67.00.00-18	1065
ОПИ-67.00.00-09	ОПИ-67.00.00-19	1105

ТРОСТИ НА ОПОРАХ

Применяются как дополнительные опоры для облегчения передвижения больных с нарушением функций опорно-двигательного аппарата с регулировкой по высоте.

- » max нагрузка на трость не более 100 кг



Трость на трех опорах Р ПЛ 5

ЦСИЕ.03.192.00.00.00

КОНСТРУКТИВНЫЕ ОСОБЕННОСТИ

- » регулируются по высоте – от 750 мм до 950 мм (через 25 мм)
- » ЦСИЕ.03.192.00.00.00 - стойка трости изготовлена из стали, масса – 1,6 кг
- » ЦСИЕ.03.192.00.00.00-01 - стойка трости изготовлена из алюминия, масса – 1,3 кг



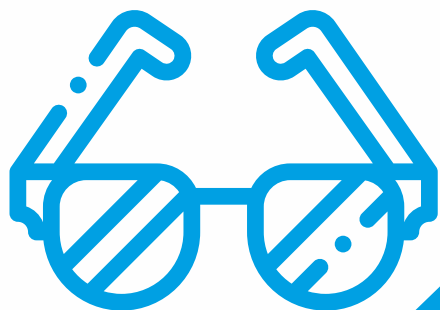
Трость на четырех опорах Р ПЛ 5

ОПИ -73.00.00

КОНСТРУКТИВНЫЕ ОСОБЕННОСТИ

- » регулируются по высоте – от 750 мм до 950 мм (через 25 мм)
- » ОПИ-73.00.00.00 - стойка трости изготовлена из стали, масса – 1,4 кг
- » ОПИ-73.00.00.01 - стойка трости изготовлена из алюминия, масса – 1,15 кг





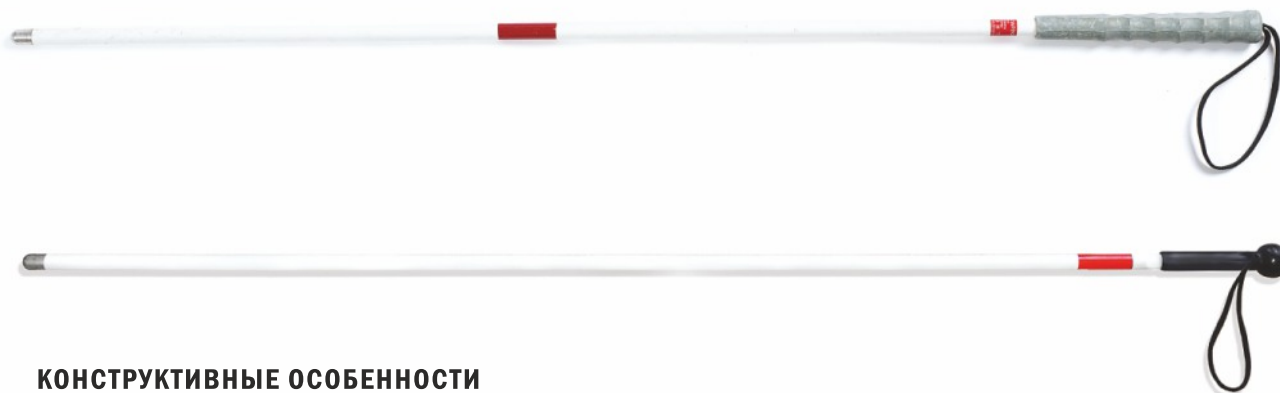
www.bprovcs.by

ТРОСТИ ТАКТИЛЬНЫЕ

- » помогают ориентироваться в пространстве слепым и слабовидящим людям и не могут служить опорой при ходьбе, обеспечивают безопасность от столкновения с препятствиями, являются средством подачи сигнальных звуков
- » белый цвет трости со светоотражающей пленкой на корпусе используется в качестве предупредительного сигнала для водителей и пешеходов

Трости тактильные ТТ

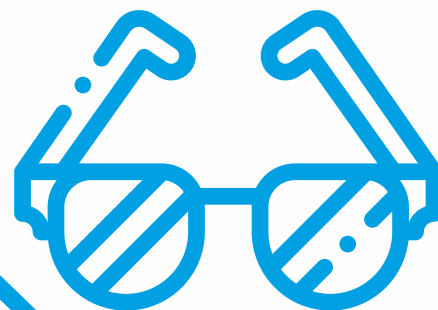
ЦСИЕ.03.224.00.00.00



КОНСТРУКТИВНЫЕ ОСОБЕННОСТИ

- » состоит из стойки, изготовленной из алюминиевой трубы диаметром 14 мм. На нижнем конце стойки расположен металлический наконечник для определения неровностей дороги, а на верхнем — ручка с петлей для предотвращения соскальзывания трости с руки. Трость оснащена световозвращающей пленкой

Модель	Длина, ±10, мм	Масса, ±0,02, кг	Конструкция ручки
ЦСИЕ.03.224.00.00.00	900	0,258	ручка с анатомическими выемками
ЦСИЕ.03.224.00.00.00-01	950	0,266	
ЦСИЕ.03.224.00.00.00-02	1000	0,274	
ЦСИЕ.03.224.00.00.00-03	1050	0,282	
ЦСИЕ.03.224.00.00.00-04	1100	0,290	
ЦСИЕ.03.224.00.00.00-05	1150	0,300	
ЦСИЕ.03.224.00.00.00-06	1200	0,310	
ЦСИЕ.03.224.00.00.00-14	1250	0,315	гладкая ручка шаровидной формы
ЦСИЕ.03.224.00.00.00-07	900	0,222	
ЦСИЕ.03.224.00.00.00-08	950	0,230	
ЦСИЕ.03.224.00.00.00-09	1000	0,240	
ЦСИЕ.03.224.00.00.00-10	1050	0,248	
ЦСИЕ.03.224.00.00.00-11	1100	0,256	
ЦСИЕ.03.224.00.00.00-12	1150	0,264	
ЦСИЕ.03.224.00.00.00-13	1200	0,282	
ЦСИЕ.03.224.00.00.00-15	1250	0,280	



Трости

тактильные складные ТТС

ЦСИЕ.03.606.00.00.00



КОНСТРУКТИВНЫЕ ОСОБЕННОСТИ

- » состоит из пяти звеньев (алюминиевые трубки), соединенных между собой эластичным шнуром, позволяющим складывать трость. На нижнем звене расположен съемный наконечник, позволяющий производить его замену при износе. На ручке закреплена петля для удобства пользования. Предусмотрена специальная лента для фиксации трости в сложенном состоянии. Сложенная трость укладывается в специальный чехол. Трость оснащена световозвращающей пленкой
- » в комплект поставки входит чехол и запасной наконечник

Модель	Длина, ±20, мм	Длина трости в сложенном виде, ±10, мм	Масса, ±0,02, кг
ЦСИЕ.03.606.00.00.00	907	223	0,21
ЦСИЕ.03.606.00.00.00-01	957	233	0,22
ЦСИЕ.03.606.00.00.00-02	1007	243	0,23
ЦСИЕ.03.606.00.00.00-03	1057	253	0,24
ЦСИЕ.03.606.00.00.00-04	1107	263	0,25
ЦСИЕ.03.606.00.00.00-05	1157	273	0,26
ЦСИЕ.03.606.00.00.00-06	1207	283	0,27
ЦСИЕ.03.606.00.00.00-07	1257	293	0,28
ЦСИЕ.03.606.00.00.00-08	1307	303	0,29
ЦСИЕ.03.606.00.00.00-09	1357	313	0,30
ЦСИЕ.03.606.00.00.00-10	1407	323	0,31

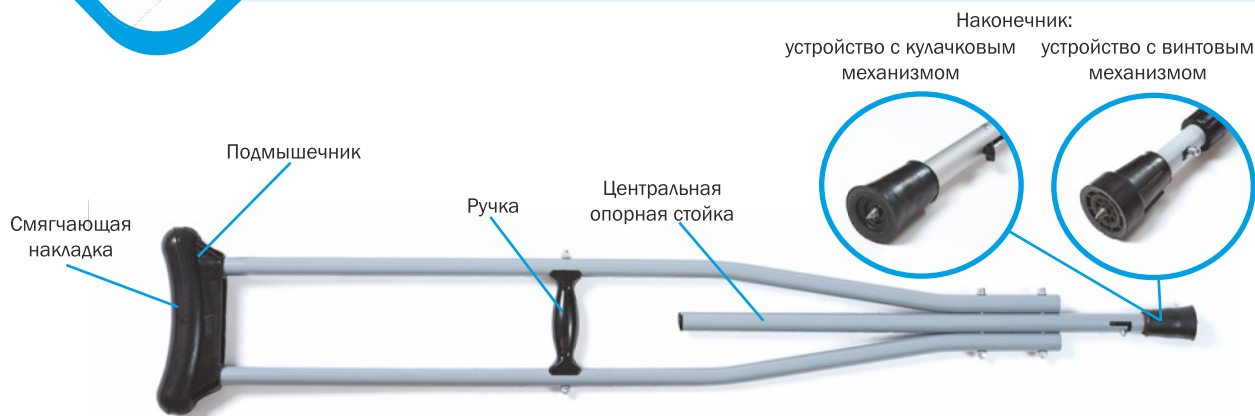


www.brovcs.by

КОСТЫЛИ ПОДМЫШЕЧНЫЕ

Применяются как дополнительная опора для облегчения передвижения пользователей после травмы нижних конечностей, а также при стойких нарушениях функций опорно-двигательного аппарата.

» костыли поставляются парами



МЕТАЛЛИЧЕСКИЕ

Состоят из алюминиевых стоек, соединенных между собой при помощи крепежных элементов. В верхней части расположены подмышечник и ручка, на нижнем конце опорной стойки крепится наконечник. Изготавливаются с механизмом противоскольжения и без механизма.

Костыли детские, металлические, регулируемые по высоте, без механизма противоскольжения КДМ/ с механизмом противоскольжения КДМ-МП

ОПИ-51.00.00

» регулировка высоты костыля осуществляется ступенчато переустановкой центральной опорной стойки с шагом 25 мм



Модель	Рост пользователя, см	Мах масса пользователя, кг	Высота костыля*, мм	Масса костыля, кг	Наличие механизма противоскольжения
ОПИ-51.00.00	115–135	90	850-950	0,50	без механизма
ОПИ-51.00.00-01	125–145			0,57	штырь механизма выдвигается кулачком
ОПИ-51.00.00-02	125–145			0,57	штырь механизма выдвигается винтом

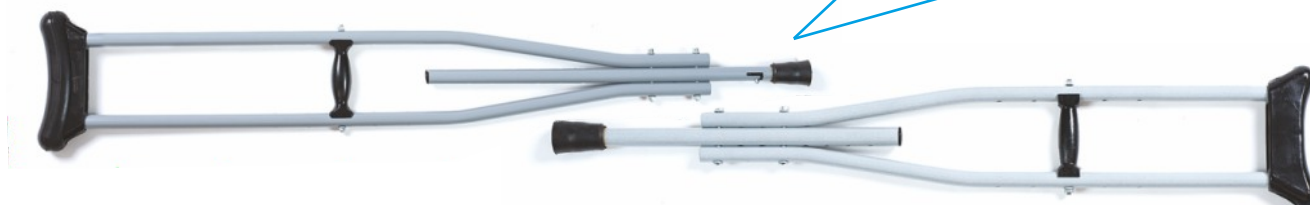
*Длина от наконечника до впадины подмышечника без учета смягчающей накладки

Костыли подростковые, металлические, регулируемые по высоте, без механизма противоскольжения КПМ/ с механизмом противоскольжения КПМ-МП

ЦСИЕ.03.132.00.00.00

КОНСТРУКТИВНЫЕ ОСОБЕННОСТИ

- » регулировка высоты костыля осуществляется ступенчато переустановкой центральной опорной стойки с шагом 35 мм



Модель	Рост пользователя, см	Мах масса пользователя, кг	Высота костыля*, мм	Масса костыля, кг	Наличие механизма противоскольжения
ЦСИЕ.03.132.00.00.00	135–145,5	100	967–1072	0,88	без механизма
ЦСИЕ.03.132.00.00.00-01	143–153,5	100	1042–1147	1,06	штырь механизма выдвигается кулачком
ЦСИЕ.03.132.00.00.00-02	135–145,5	120	967–1072	1,06	без механизма
ЦСИЕ.03.132.00.00.00-03	143–153,5	120	1042–1147	1,18	штырь механизма выдвигается кулачком
ЦСИЕ.03.132.00.00.00-04		100		1,15	штырь механизма выдвигается винтом
ЦСИЕ.03.132.00.00.00-05		120		1,24	штырь механизма выдвигается винтом

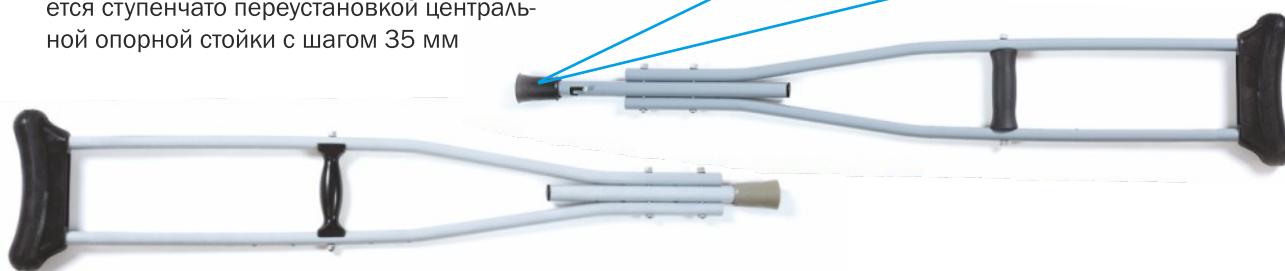
*Длина от наконечника до впадины подмышечника без учета смягчающей накладки

Костыли взрослые, металлические, регулируемые по высоте, без механизма противоскольжения КВМ/ с механизмом противоскольжения КВМ-МП

ЦСИЕ.03.129.00.00.00

КОНСТРУКТИВНЫЕ ОСОБЕННОСТИ

- » регулировка высоты костыля осуществляется ступенчато переустановкой центральной опорной стойки с шагом 35 мм



Модель	Рост пользователя, см	Мах масса пользователя, кг	Высота костыля*, мм	Масса костыля, кг	Наличие механизма противоскольжения
ЦСИЕ.03.129.00.00.00	145–177	100	1067–1382	0,92	без механизма
ЦСИЕ.03.129.00.00.00-01	153–185	100	1142–1457	1,10	выдвигается кулачком
ЦСИЕ.03.129.00.00.00-02	145–177	120	1067–1382	1,10	без механизма
ЦСИЕ.03.129.00.00.00-03	153–185	120	1142–1457	1,22	выдвигается кулачком
ЦСИЕ.03.129.00.00.00-04		100		1,16	выдвигается винтом
ЦСИЕ.03.129.00.00.00-05		120		1,28	выдвигается винтом

*Длина от наконечника до впадины подмышечника без учета смягчающей накладки

КОМБИНИРОВАННЫЕ

Состоят из деревянных боковин и алюминиевых стоек, соединенных между собой при помощи крепежных элементов. В верхней части расположены подмышечник и ручка, на нижнем конце опорной стойки крепится наконечник. Изготавливаются с механизмом противоскольжения и без механизма.

Костыли подростковые, комбинированные, регулируемые по высоте, без механизма противоскольжения КПК/ с механизмом противоскольжения КПК-МП

ЦСИЕ.03.134.00.00.00

» регулировка высоты костыля осуществляется ступенчато переустановкой центральной опорной стойки с шагом 35 мм



Модель	Рост пользователя, см	Мак масса пользователя, кг	Высота костыля*, мм	Масса костыля, кг	Наличие механизма противоскольжения
ЦСИЕ.03.134.00.00.00	137–147,5	120	967–1072	1,24	без механизма
ЦСИЕ.03.134.00.00.00-01	144–154,5		1042–1147	1,27	выдвигается кулачком
ЦСИЕ.03.134.00.00.00-02				1,33	выдвигается винтом

*Длина от наконечника до впадины подмышечника без учета смягчающей накладки

Костыли взрослые, комбинированные, регулируемый по высоте, без механизма противоскольжения КВК/ с механизмом противоскольжения КВК-МП

ЦСИЕ.03.133.00.00.00

» регулировка высоты костыля осуществляется ступенчато переустановкой центральной опорной стойки с шагом 35 мм



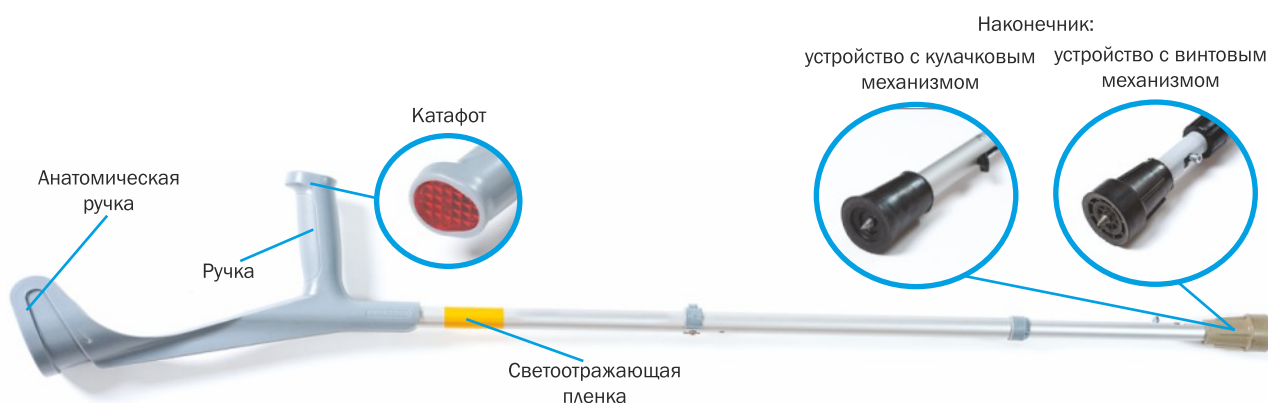
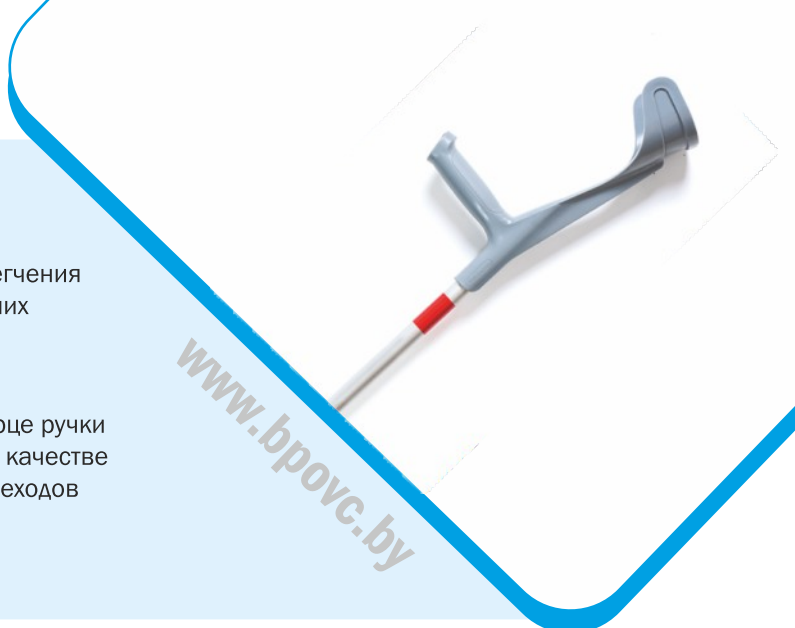
Модель	Рост пользователя, см	Мак масса пользователя, кг	Высота костыля*, мм	Масса костыля, кг	Наличие механизма противоскольжения
ЦСИЕ.03.133.00.00.00	147–182	120	1067–1382	1,31	без механизма
ЦСИЕ.03.133.00.00.00-01	154–189		1142–1457	1,33	выдвигается кулачком
ЦСИЕ.03.133.00.00.00-02				1,39	выдвигается винтом

*Длина от наконечника до впадины подмышечника без учета смягчающей накладки

КОСТЫЛИ ЛОКТЕВЫЕ

Применяются как дополнительная опора для облегчения передвижения пользователей после травмы нижних конечностей, а также при нарушениях функций аппарата.

- » предусмотрены светоотражающий элемент на торце ручки и светоотражающая пленка на корпусе костыля в качестве предупредительного сигнала для водителей и пешеходов
- » костыли поставляются парами



КОСТЫЛИ ЛОКТЕВЫЕ РЕГУЛИРУЕМЫЕ

Состоят из алюминиевых стоек, соединенных между собой при помощи фиксатора и уплотнительной гайки. Верхняя секция выполнена в виде специальной анатомической ручки. На нижнем конце стойки крепится наконечник.

КОСТЫЛЬ ЛОКТЕВОЙ

ЦСИЕ.30.182.00.00.00

- » высота костыля регулируется ступенчато переустановкой фиксатора с шагом 25 мм



Модель	Рост пользователя, см	Мах масса пользователя, кг	Высота костыля, мм	Масса костыля, кг	Наличие механизма противоскольжения
ЦСИЕ.30.182.00.00.00	155–195	100	976–1251	0,61	без механизма
ЦСИЕ.30.182.00.00.00-01				0,62	штырь механизма выдвигается винтом

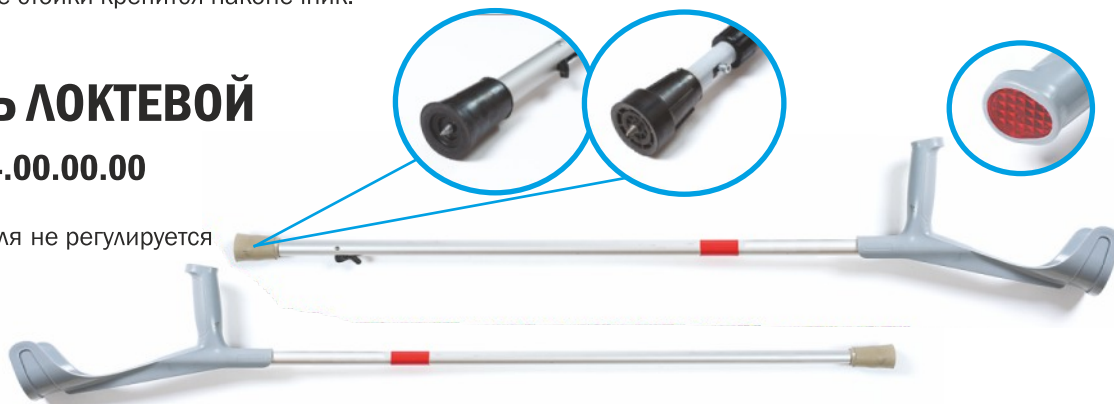
КОСТЫЛИ ЛОКТЕВЫЕ НЕРЕГУЛИРУЕМЫЕ

Состоят из алюминиевой стойки, сверху которой расположена специальная анатомическая ручка. На нижнем конце стойки крепится наконечник.

КОСТЫЛЬ ЛОКТЕВОЙ

ЦСИЕ.30.184.00.00.00

» высота костыля не регулируется



Модель	Рост пользователя, см	Мах масса пользователя, кг	Высота костыля, мм	Масса костыля, кг	Наличие механизма противоскольжения
ЦСИЕ.30.184.00.00.00	165–175	100	1047	0,56	без механизма
ЦСИЕ.30.184.00.00.00-01			1087	0,57	
ЦСИЕ.30.184.00.00.00-02			1127	0,58	
ЦСИЕ.30.184.00.00.00-03			1157	0,59	
ЦСИЕ.30.184.00.00.00-04			1167	0,59	штырь механизма выдвигается кулачком
ЦСИЕ.30.184.00.00.00-05			1046	0,56	
ЦСИЕ.30.184.00.00.00-06			1086	0,57	
ЦСИЕ.30.184.00.00.00-07			1126	0,58	
ЦСИЕ.30.184.00.00.00-08			1156	0,59	штырь механизма выдвигается винтом
ЦСИЕ.30.184.00.00.00-09			1166	0,60	
ЦСИЕ.30.184.00.00.00-10			1046	0,56	
ЦСИЕ.30.184.00.00.00-11			1086	0,57	
ЦСИЕ.30.184.00.00.00-12			1126	0,58	штырь механизма выдвигается винтом
ЦСИЕ.30.184.00.00.00-13			1156	0,59	
ЦСИЕ.30.184.00.00.00-14	1166	0,60			



www.bpovc.by

Вспомогательные средства реабилитации



www.brovcs.by

www.brovcs.by

Приспособления к кроватям опорное

ЦСИЕ.03.156.00.00.00



для детей,
подростков
и взрослых



макс нагрузка —
не более 15 кг

НАЗНАЧЕНИЕ

- » для поддержания туловища и головы в определенном положении, лежа на кровати

КОНСТРУКТИВНЫЕ ОСОБЕННОСТИ

- » длина — 613 мм; ширина — 806 мм; масса — 3,5 кг
- » предусмотрена возможность регулировки угла наклона на 30°, 45°, 60°, 75°

Столик прикроватный

7800-0162.00.00



для детей,
подростков
и взрослых



макс нагрузка
на столешницу —
не более 25 кг

НАЗНАЧЕНИЕ

- » для обслуживания (приема пищи, письма и др.) лежащих больных
- » применяется для оснащения клиник, а также для индивидуального использования в домашних условиях

*регулировка шага 50 (±10) мм

КОНСТРУКТИВНЫЕ ОСОБЕННОСТИ

- » длина — 812 (±5) мм;
ширина — 398 (±5) мм;
высота — 671...971 (±5) мм
- » масса, не более — 12 кг
- » предусмотрена регулировка по высоте



Перекладины подъемные к кровати



для взрослых



возможно
изготовление по
индивидуальному
заказу

НАЗНАЧЕНИЕ

- » для самостоятельного подъема больного в сидячее положение, переворота в кровати, разработки нижних конечностей, вытяжения больных суставов и разработки нижних конечностей самим больным
- » для оснащения ортопедических клиник, травматологических и восстановительных отделений клиник и для индивидуального использования в бытовых условиях

Перекладина подъемная к кровати деревянной

ОПИ-103.00.00

- » высота — 1496 мм

Модель	Длина, мм	Ширина, мм	Масса, кг
ОПИ-103.00.00	2520	958	38,2
ОПИ-103.00.00-01	2370	1118	35,8
ОПИ-103.00.00-02	2370	848	32,9
ОПИ-103.00.00-03	2370	748	31,7
ОПИ-103.00.00-04	2340	1468	38,4
ОПИ-103.00.00-05	2300	1378	37,8
ОПИ-103.00.00-06	2300	1156	35,3
ОПИ-103.00.00-07	2300	1115	35,2
ОПИ-103.00.00-08	2300	1136	37,0
ОПИ-103.00.00-09	2300	958	36,7
ОПИ-103.00.00-10	2300	718	32,2
ОПИ-103.00.00-11	2240	1048	34,0
ОПИ-103.00.00-12	2210	1088	33,8
ОПИ-103.00.00-13	2370	768	32,8
ОПИ-103.00.00-14	2370	1048	33,6
ОПИ-103.00.00-15	2170	1848	41,2
ОПИ-103.00.00-16	2200	898	32,4

- » перекладина крепится к спинке кровати



Перекладина подъемная к кровати металлической

ОПИ-101.00.00

- » ширина — 900 мм; высота — 1500 мм

Модель	Длина, мм	Масса, кг
ОПИ-101.00.00	2328	15,90
ОПИ-101.00.00-01	2318	15,85
ОПИ-101.00.00-02	2268	15,81
ОПИ-101.00.00-03	2268	15,82
ОПИ-101.00.00-04	2228	15,74
ОПИ-101.00.00-05	2208	15,00
ОПИ-101.00.00-06	2228	15,74
ОПИ-101.00.00-07	2128	14,78
ОПИ-101.00.00-08	2268	15,87

- » перекладина крепится к спинке кровати

Перекладина подъемная к кровати деревянной

ОПИ-103.00.00М

- » длина регулируется от 2150 до 2550 мм
- » ширина регулируется от 958 до 1408 мм
- » высота — 1496 мм
- » перекладина крепится к спинке кровати
- » регулируется (ступенчато) по ширине и длине в зависимости от габаритных размеров кровати
- » масса, не более 40 кг



www.brovcs.by

www.brovcs.by



Сиденье для ванны

ЦСИЕ.03.169.00.00.00



для детей,
подростков
и взрослых



мах нагрузка
на сиденье —
не более 100 кг

НАЗНАЧЕНИЕ

- » для облегчения ухода за пользователями в ванной комнате
- » устанавливается в ванну

КОНСТРУКТИВНЫЕ ОСОБЕННОСТИ

- » сиденье и спинка изготавливаются из пиломатериалов лиственных пород

Модель	Длина изделия, мм	Ширина, мм	Высота, мм	Масса, кг, не более
ЦСИЕ.03.169.00.00.00	500	683	305	5,50
ЦСИЕ.03.169.00.00.00-01	500	771	305	5,62



Сиденье для ванны

ЦСИЕ.03.720.00.00.00



для детей,
подростков
и взрослых



мах нагрузка
на сиденье —
не более 100 кг

НАЗНАЧЕНИЕ

- » для облегчения ухода за пользователями в ванной комнате
- » устанавливается в ванну

КОНСТРУКТИВНЫЕ ОСОБЕННОСТИ

- » сиденье и спинка изготовлены из высокопрочных полимеров

Модель	Длина изделия, мм	Ширина, мм	Высота, мм	Масса, кг, не более
ЦСИЕ.03.720.00.00.00	453	681	306,5	4,9

Ступенька к ванне

ЦСИЕ.03.891.00.00.00



для детей,
подростков
и взрослых



мах нагрузка —
не более 100 кг

НАЗНАЧЕНИЕ

- » для облегчения подъема в ванну
- » устанавливается перед ванной

КОНСТРУКТИВНЫЕ ОСОБЕННОСТИ

- » изготавливается из алюминиевых труб и пиломатериалов

Модель	Длина изделия, мм	Ширина, мм	Высота, мм	Масса, кг, не более
ЦСИЕ.03.891.00.00.00	430	385	175,5	3



Ступенька к ванне

ЦСИЕ.03.892.00.00.00



для детей,
подростков
и взрослых



мах нагрузка —
не более 100 кг

НАЗНАЧЕНИЕ

- » для облегчения подъема в ванну
- » устанавливается перед ванной

КОНСТРУКТИВНЫЕ ОСОБЕННОСТИ

- » изготавливается из алюминиевых труб и пиломатериалов

Модель	Длина изделия ±10, мм	Ширина ±10, мм	Высота ±10, мм	Масса, кг, не более
ЦСИЕ.03.892.00.00.00	658	385	326	5,5



Ступенька к ванне с поручнем

ЦСИЕ.31.291.00.00.00



для детей,
подростков
и взрослых



макс нагрузка —
не более 100 кг

НАЗНАЧЕНИЕ

- » для облегчения подъема в ванну
- » устанавливается перед ванной

КОНСТРУКТИВНЫЕ ОСОБЕННОСТИ

- » изготавливается из алюминиевых труб и пиломатериалов

Модель	Длина, не более, мм	Ширина изделия, не более, мм	Высота, не более, мм	Масса изделия, кг, не более
ЦСИЕ.31.291.00.00.00	454	427	867,5	4

Ступеньки к ванне с поручнем

ЦСИЕ.31.292.00.00.00



для детей,
подростков
и взрослых



макс нагрузка —
не более 100 кг

НАЗНАЧЕНИЕ

- » для облегчения подъема в ванну
- » устанавливается перед ванной

КОНСТРУКТИВНЫЕ ОСОБЕННОСТИ

- » изготавливается из алюминиевых труб и пиломатериалов

Модель	Длина, не более, мм	Ширина изделия, не более, мм	Высота, не более, мм	Масса изделия, кг, не более
ЦСИЕ.31.292.00.00.00	741,5	454	880	6,5

www.brovcs.by

www.brovcs.by



Поручень

ЦСИЕ.03.710.00.00.00



для детей,
подростков
и взрослых



мах нагрузка —
не более 50 кг

НАЗНАЧЕНИЕ

- » применяются в качестве вспомогательного опорного приспособления при ходьбе
- » имеет опоры для крепления к стене в ванной комнате, коридорах, на лестницах и в других помещениях

По индивидуальному заказу изготавливается поручень модели ЦСИЕ.03.711.00.00.00 с промежуточной опорой. Минимальная длина поручня — 2078 мм. Конечная длина поручня — согласно индивидуальному заказу

Модель	Длина поручня, мм	Масса, кг	Расстояние между отверстиями, В, мм
ЦСИЕ.03.710.00.00.00	345	0,65	50
ЦСИЕ.03.710.00.00.00-01	450	0,81	
ЦСИЕ.03.710.00.00.00-02	575	1,00	
ЦСИЕ.03.710.00.00.00-03	1075	1,73	
ЦСИЕ.03.710.00.00.00-04	750	1,25	

Поручень к раковине

ОПИ-87.00.00



для детей,
подростков
и взрослых



мах нагрузка —
не более 50 кг

НАЗНАЧЕНИЕ

- » применяется в качестве опорного приспособления при умывании и крепится к стене

Модель	Длина поручня, мм	Высота, мм	Масса, кг
ОПИ-87.00.00	450	325	1,6

Поручень поворотный для ванны

ОПИ-99.00.00



для детей, подростков и взрослых



мах нагрузка — не более 50 кг

НАЗНАЧЕНИЕ

- » применяется в качестве опорного приспособления в ванной комнате

КОНСТРУКТИВНЫЕ ОСОБЕННОСТИ

- » изготавливается из металлической трубы и имеет кронштейны для крепления к стене в ванной комнате. При использовании поворачивается перпендикулярно стене

Модель	Длина изделия, мм	Ширина, мм	Масса, кг, не более
ОПИ-99.00.00	825	481	4

www.brovcs.by



www.brovcs.by

Поручень угловой с откидным сиденьем для душевых

ОПИ-98.00.00



для взрослых



мах нагрузка на поручень — не более 50 кг



мах нагрузка на сиденье — не более 100 кг

НАЗНАЧЕНИЕ

- » применяется в качестве опорного приспособления для душевых комнат и крепится к стене

КОНСТРУКТИВНЫЕ ОСОБЕННОСТИ

- » при использовании сиденье откидывается от стены
- » для дополнительной опоры совместно с сиденьем на стены крепятся поручни



Модель	Ширина сиденья, мм	Масса изделия, кг, не более	Комплектация
ОПИ-98.00.00	490	10,1	с дополнительным поручнем
ОПИ-98.00.00-01		8,5	без поручня

www.brovcs.by

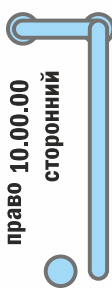
www.brovcs.by



ОПИ-1

право 10.00.00

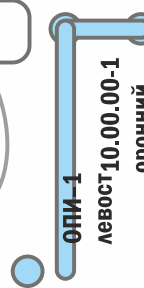
сторонний



ОПИ-1

лево 10.00.00-1

оронный



Поручень к унитазу

ОПИ-110.00.00



для
взрослых



мах нагрузка —
не более 50 кг

НАЗНАЧЕНИЕ

- » применяется в качестве опорного устройства и крепится к полу с одной или с двух сторон унитаза

КОНСТРУКТИВНЫЕ ОСОБЕННОСТИ

- » ОПИ-110.00.00 — правостороннее исполнение
- » ОПИ-110.00.00-01 — левостороннее исполнение

Модель	Длина, изделия, мм	Ширина, мм	Высота, мм	Масса, кг, не более
ОПИ-110.00.00	548	235	750	3,1
ОПИ-110.00.00-01				

Приставка к унитазу

ЦСИЕ.03.168.00.00.00



для
взрослых



мах нагрузка —
не более 100 кг

НАЗНАЧЕНИЕ

- » применяется в качестве опорного приспособления при пользовании унитазом

Модель	Длина изделия, мм	Ширина, мм	Высота, мм	Масса, кг, не более
ЦСИЕ.03.168.00.00.00	430	530	710	4,7
ЦСИЕ.03.168.00.00.00-01	430	530	760	4,9

Приспособление для туалета для взрослых

ЦСИЕ.03.171.00.00.00



для взрослых



мах нагрузка на сиденье — не более 100 кг

www.brovcs.by



www.brovcs.by

НАЗНАЧЕНИЕ

» предназначено для использования в помещениях не оборудованных унитазами

Модель	Длина изделия, мм	Ширина, мм	Высота, мм	Масса, кг, не более
ЦСИЕ.03.171.00.00.00	488	373	500	2,3
ЦСИЕ.03.171.00.00.00-01	495	373	540	2,4
ЦСИЕ.03.171.00.00.00-02	505	373	600	2,5

Приспособление для туалета со спинкой

ЦСИЕ.30.365.00.00.00



для взрослых



мах нагрузка на сиденье — не более 100 кг

НАЗНАЧЕНИЕ

- » для установки над унитазами в квартирах и медицинских учреждениях
- » используется при пользовании туалетом для облегчения присаживания и вставания пользователей с патологией коленных и тазобедренных суставов

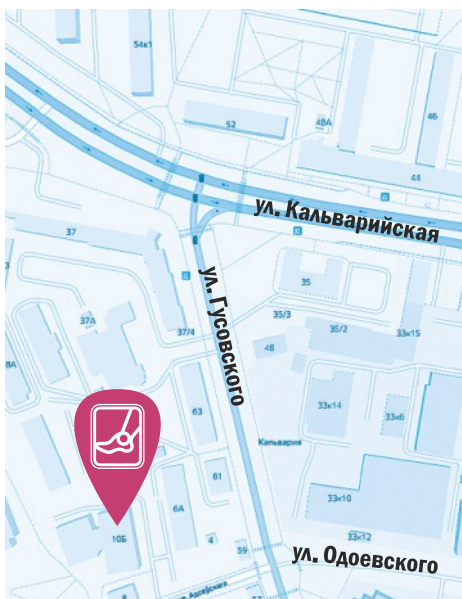
КОНСТРУКТИВНЫЕ ОСОБЕННОСТИ

- » для удобства пользователя в конструкции изделия имеется спинка



Модель	Длина изделия, ±10, мм	Ширина, ±10, мм	Высота, ±10, мм	Высота от пола до сиденья, ±10, мм	Масса, кг, не более
ЦСИЕ.30.365.00.00.00	501	453	799	550	4,5
ЦСИЕ.30.365.00.00.00-01	510	453	849	600	4,8

**Только у нас в наличии
и под заказ широкий
ассортимент:**



**Магазин «Ортопедия
и средства реабилитации»**

г. Минск, ул. Одоевского, 10Б
+375 17 270 73 81
+375 29 144 38 00

Режим работы:
ПН-ПТ 10:00 – 19:00
(без обеда)
СБ, ВС – выходной

УНП 100010315

- » изделия для женщин после мастэктомии (протезы молочной железы, лифы, купальники);
- » обувь ортопедическая/профилактическая: детская, для взрослых, рабочая;
- » стельки ортопедические/профилактические и другие изделия для поддержки стопы;
- » лечебно-бандажные изделия (корсеты, пояса, бандажи грыжевые, паховые, послеоперационные);
- » изделия для лечения дисплазии (подушка Фрейка) и врожденного вывиха бедра у детей;
- » приспособления для детей с ДЦП: стульчики для занятий, ходунки, велосипеды трехколесные, коляски и прочее;
- » средства реабилитации: инвалидные кресла-коляски для взрослых и детей различного вида и назначения, ходунки, приспособления для ванны и туалета, поручни, трости, костыли и прочее;
- » постельное белье и многое другое.

» www.bprovс.by

ДЛЯ ЗАМЕТОК

A series of horizontal dashed lines for writing notes.



Филиалы РУП «Белорусский протезно-ортопедический восстановительный центр»:

Барановичский филиал РУП БПОВЦ
г. Барановичи, ул. Царюка, 39
Ортопедический кабинет/ стол заказов:
тел.: (+375 163) 64 82 58
Приемная руководителя:
тел.: (+375 163) 64 82 60

Витебский филиал РУП БПОВЦ
г. Витебск, ул. Лазо, 113
Регистратура:
тел.: (+375 212) 67 14 12
Приемная руководителя:
тел.: (+375 212) 67 14 21

Гомельский филиал РУП БПОВЦ
г. Гомель, ул. Владимирова, 8А
Регистратура:
тел.: (+375 232) 51 72 23
Приемная руководителя:
тел.: (+375 232) 51 72 16

Гродненский филиал РУП БПОВЦ
г. Гродно, ул. Белуша, 47А
Стол заказов:
тел.: (+375 152) 62 42 92
Приемная руководителя:
тел.: (+375 152) 62 42 91

Могилевский филиал РУП БПОВЦ
г. Могилев, пер. Базный, 8
Стол заказов:
тел.: (+375 222) 74 48 81
моб.: (+375 29) 302 14 57
Приемная руководителя:
тел.: (+375 222) 41 22 08

Протезно-ортопедические ателье и мастерские:

г. Бобруйск, ул. Интернациональная, 72В
тел.: (+375 225) 76 30 84

г. Брест, б-р Космонавтов, 6
тел.: (+375 162) 35 13 42

г. Лида, ул. Варшавская, 9
тел.: (+375 154) 61 15 09

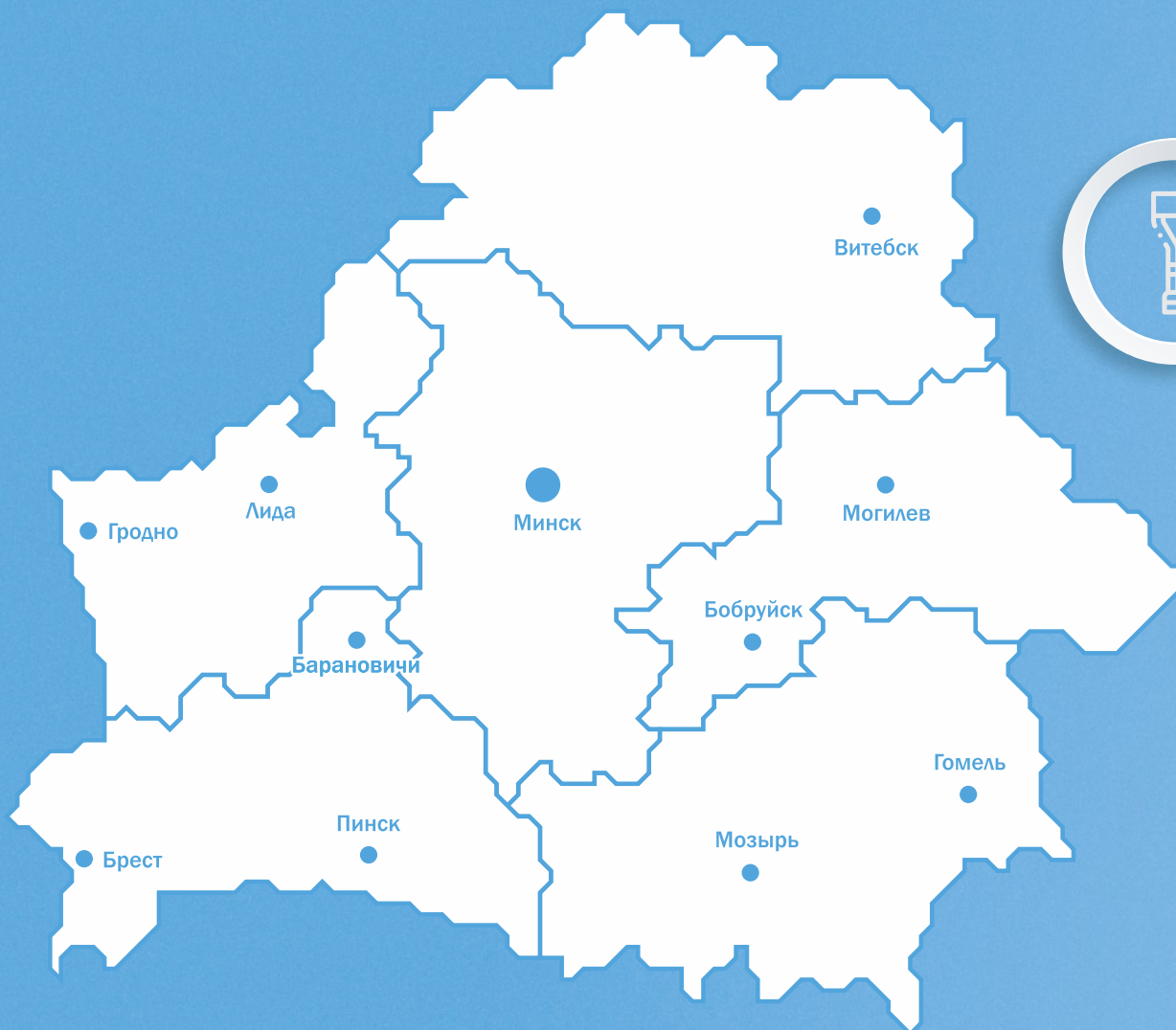
г. Мозырь, ул. Интернациональная, 172А
тел.: (+375 236) 22 78 51

г. Пинск, ул. Брестская, 47
тел.: (+375 165) 64 76 05



МИНИСТЕРСТВО ТРУДА И СОЦИАЛЬНОЙ ЗАЩИТЫ РЕСПУБЛИКИ БЕЛАРУСЬ

**РЕСПУБЛИКАНСКОЕ УНИТАРНОЕ ПРЕДПРИЯТИЕ
«БЕЛОРУССКИЙ ПРОТЕЗНО-ОРТОПЕДИЧЕСКИЙ
ВОССТАНОВИТЕЛЬНЫЙ ЦЕНТР»**



220073, г. Минск,
ул. Одоевского, 10,
Республика Беларусь
E-mail: minsk@bpovc.by

Отдел маркетинга и сбыта
Тел./факс: (+375 17) 308-14-79
+375 (33) 353-83-16
Viber, Telegram, WhatsApp
Начальник отдела:
(+375 17) 308-14-16

Справочная протезно-
ортопедического госпиталя:
Тел.: (+375 17) 308-14-34
E-mail: market@bpovc.by
www.bpovc.by



УНП 100010315
2022